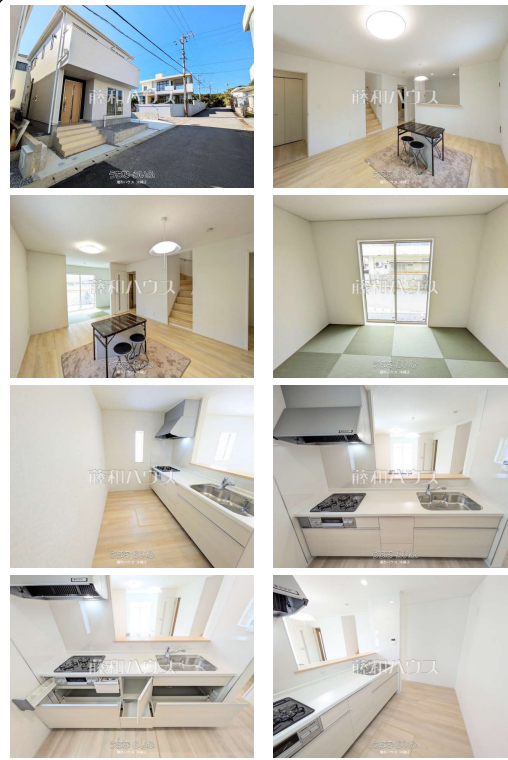


【耐震等級3取得】縦列2台駐車可能（車種による）雨の日の強い味方！浴室乾燥機付き ■タタミコーナー  
 ーは、お洗濯物を畳んだりアイロンをかけたたり等、座っての作業にも便利な空間です！ ■開放感ある対面式キッチンに立てば、リビングで寛ぐ家族の表情を確認することができます。 ■家族や仲間が集うLDKは約15帖あ...



【設備・こだわり条件】:給湯,ガスコンロ,コンロ三口以上,対面式キッチン（カウンターキッチン）,システムキッチン,バス/トイレ別,ユニットバス,浴槽,シャブードレッサー,独立洗面所,追焚機能,浴室乾燥機,浴室1坪以上,トイレ2ヶ所,温水洗浄便座,インターフォン,TVホン（TVモニター付インターホン）,室内洗濯機置き場,シューズボックス,床下収納,全居室収納,角地,整形地,平坦地,上水道,下水道,複層ガラス,プロパンガス,耐震構造,完了検査済証,新築時・増改築時の設計図あり,日当たりよし,眺望よし,静かな場所

スマホで物件を見る



## 藤和ハウス 沖縄店

〒900-0003 沖縄県那覇市安謝 1-3-5 ロイヤルフラット京屋 1階  
 国土交通大臣（8）第4224号

物件種別	売買一戸建て		
所在地	糸満市座波		
価格	3,380万円		
価格備考	■諸費用等の詳細については、担当者にお問い合わせください。		
間取り	4LDK	階数	2階建て
建物面積	90.72m <sup>2</sup> / 27.44坪	土地面積	115.52m <sup>2</sup> / 34.94坪
間取り詳細	洋6.7 洋4.5 洋4.5 洋4.5 LDK15 ※+タタミコーナー		
私道負担	無し	接道方向	北3.4m、東5m
築年月	2025年10月(新築)	引き渡し	即日
地目	宅地	土地権利	所有
用途地域	無指定		
建物構造	木造		
建ぺい率 / 容積率	70% / 200%	都市計画	市街化調整区域
取引態様	仲介		
駐車場	2台 縦列 ※車種による		
交通	【バス停】座波バス: 徒歩約6分		
物件備考	北側道路幅員約3.4m～約3.5m北側の道路幅員はセットバック後の幅...		

更新日：2026/05/30 公開期限：2026/06/12

TEL 0120-899-108

営業時間：月・木・金・土・日 09:30～18:30

定休日：火曜日・水曜日



糸満市座波

よつば 児童クラブ

Tomikon  
(株)トミコン

CAR SHOP ONE  
(カーショップワン)  
Auto repair shop

介護タクシーちむゆい

パイの店Flülü(ふるる)  
Confectionery store

Yoshida Store  
ヨシダ座波本店

Zaha Community Center  
座波公民館

Google

Map data ©2026

那覇糸満線

82

82

82

82

82

82

82

82

82

82

82

82

## 藤和ハウス 沖縄店

〒900-0003 沖縄県那覇市安謝 1-3-5 ロイヤルフラット京屋 1階

国土交通大臣(8)第4224号

TEL 0120-899-108

営業時間: 月・木・金・土・日 09:30~18:30

定休日: 火曜日・水曜日