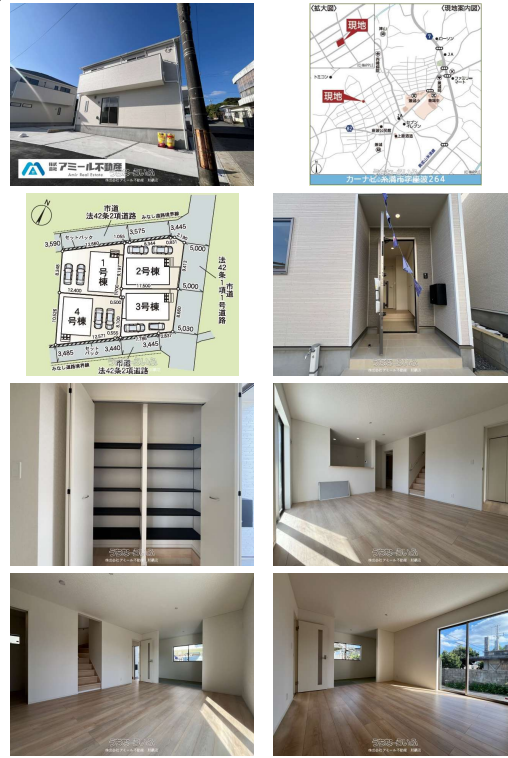
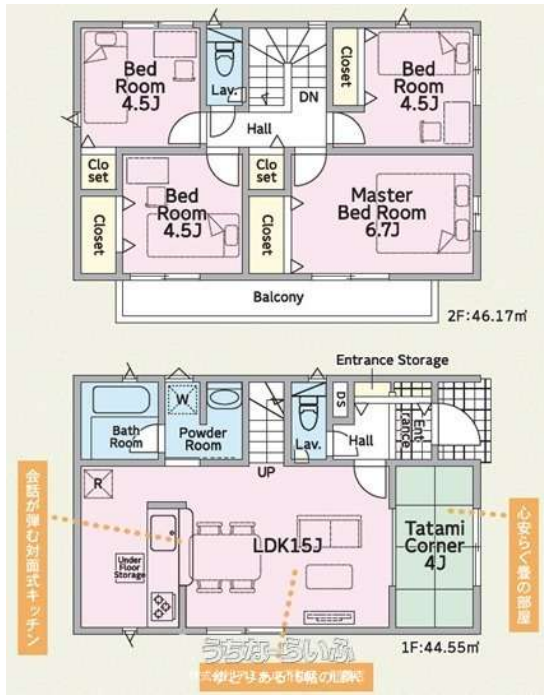


【本日見学可】【大型キッチン+ワークスペース】【3号棟/全4棟】※当物件グループ会社出

身である営業担当がお得な購入方法、建物に関する相談、住宅ローン等の不安事について親身に対応させていただきますのでお気軽に何でもご相談ください！建物以外に必要な諸費用の抑え方も全力で対応させていただきます...



【設備・こだわり条件】:給湯,省エネ給湯器,浄水器,ガスコンロ,コンロ三口以上,対面式キッチン(カウンターキッチン),システムキッチン,バス/トイレ別,ユニットバス,浴槽,シャブドレッサー,独立洗面所,追焚機能,浴室乾燥機,浴室1坪以上,浴室暖房,トイレ2ヶ所,温水洗浄便座,インターフォン,TVホン(TVモニタ付インターホン),ディンプルキー,室内洗濯機置き場,シューズボックス,床下収納,全居室収納,角地,平坦地,上水道,下水道,24時間換気システム,プロパンガス,南面バルコニー,庭付き,制震構造,長期優良住宅,設計住宅性能評価書,建設住宅性能評価書(新築時),フラット35・S適合証明書あり,完了検査済証,瑕疵保証(不動産会社独自)付,駐輪場,日当たりよし,眺望よし,静かな場所

物件種別	売買一戸建て		
所在地	糸満市座波		
価格	3,280万円		
価格備考	ご契約時には契約金(手付金)として自己資金(約30万円~100万円程)が別途必要になってきます。お客様の状況に合わせて無理なく進められるようサポートさせていただきますのでお困り事等ございましたらお気軽にお問...		
間取り	4LDK	階数	2階建て
建物面積	90.72m ² / 27.44坪	土地面積	99.4m ² / 30.06坪
間取り詳細	洋6.7 洋4.5 洋4.5 洋4.5 LDK15 ※タタミコーナー4帖		
私道負担	無し	接道方向	東5m
築年月	2025年10月(新築)	引き渡し	相談(相談)
地目	宅地	土地権利	所有
用途地域	無指定		
建物構造	木造		
建ぺい率 / 容積率	70% / 200%	都市計画	市街化調整区域
取引態様	仲介		
駐車場	2台 縦列 ※車種によっては駐車出来る台数が異なる可能性があります。		
交通	【バス停】座波:徒歩約4分		
物件備考	弊社【アミール不動産】はなんでもお気軽にご相談(お話)いただける、...		

更新日: 2026/06/21 公開期限: 2026/07/04

スマホで物件を見る



株式会社アミール不動産 那覇店

〒900-0033 沖縄県那覇市久米 2-3-15 JR九州那覇ビル5F
沖縄県知事免許 (1) 第5749号

TEL 098-923-1266

営業時間: 営業時間 09:00~19:00 事前予約で早朝や夜間のご案内も可能です...
定休日: 年中無休



株式会社アミール不動産 那覇店

〒900-0033 沖縄県那覇市久米 2-3-15 JR九州那覇ビル5F

沖縄県知事免許 (1) 第5749号

TEL 098-923-1266

営業時間: 営業時間 09:00~19:00 事前予約で早朝や夜間のご案内も可能です...

定休日: 年中無休