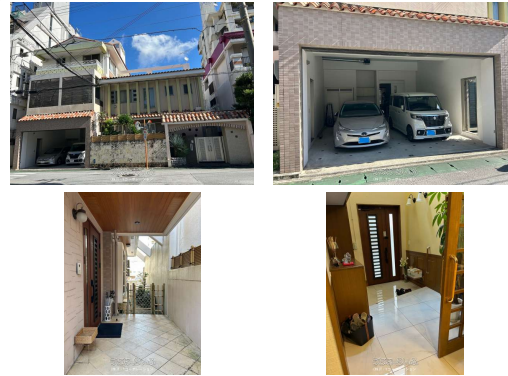


那覇市久米1丁目・商業地域の瓦屋根・高級住宅3階建！！7LDK、室内エレベーター！モノレール旭橋駅
徒歩約5分、パレット久茂地まで徒歩約7分の好立地！！店舗（喫茶等）兼住宅、小規模療養所、社宅、旅館
業他可能物件！！



【設備・こだわり条件】：給湯,浄水器,IHコンロ,対面式キッチン（カウンターキッチン）,パントリー（食器・食品の収納庫）,バス/トイレ別,浴槽,シャンプードレッサー,独立洗面所,浴室1坪以上,温水洗浄便座,冷房,暖房,TVホン（TVモニター付インターホン）,電動シャッター,室内洗濯機置き場,B S アンテナ,ウォークインクローゼット,シューズボックス,整形地,平坦地,上水道,下水道,エレベーター,都市ガス,ルーフバルコニー,庭付き,ウッドデッキ,新築時・増改築時の設計図あり,駐輪場,日当たりよし,静かな場所

スマホで物件を見る



(株)T・Yコーポレーション

〒900-0023 沖縄県那覇市楚辺 1-12-23

沖縄県知事免許(3)第4416号

物件種別	売買一戸建て		
所在地	那覇市久米1丁目		
価格	2億2,800万円		
価格備考	-		
間取り	7LDK	階数	3階建て
建物面積	387.47m ² / 117.2坪	土地面積	285.86m ² / 86.47坪
間取り詳細	洋5.3 洋5.8 洋11.7 洋5.7 洋17.3 洋14.3 和8 LDK31.7 ※・パントリー（2畳）・家事コーナー（4.5畳）・車庫：2台（14...		
私道負担	無し	接道方向	西4m
築年月	2014年06月(築11年)	引き渡し	相談
地目	宅地	土地権利	所有
用途地域	商業		
建物構造	RC（鉄筋コンクリート造）		
建ぺい率 / 容積率	80% / 400%	都市計画	市街化区域
取引態様	専任媒介		
駐車場	2台 並列		
交通	【モノレール】旭橋駅：徒歩約5分 【バス停】久米バス停：徒歩約1分		
物件備考	■現況：所有者居住中		

更新日：2026/05/06 公開期限：2026/05/19

TEL 098-836-2627

営業時間：09:00～18:00

定休日：不定休