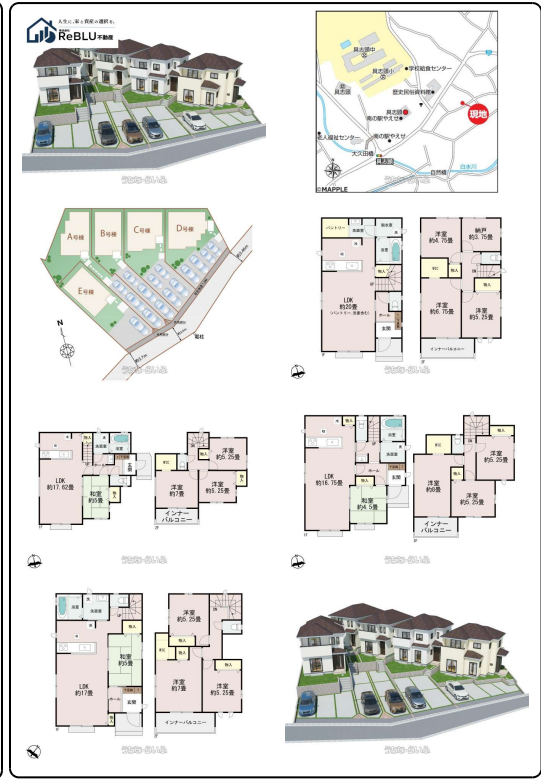


★5棟分金額間取り総まとめ★未完成の為、同社施工モデルハウス内覧可能です【返済予定表お渡しできます】
【】諸費用も込みで毎月の返済がいくらになるのか知りたいかた、お電話ください仮審査して自分がお家について考えれる予算が知りたい方、お電話くださいはじめの一步を踏み出してくれたお客様、弊社にてお客様に合っ...



【設備・こだわり条件】:給湯,浄水器,ガスコンロ,コンロ三口以上,対面式キッチン(カウンターキッチン),システムキッチン,バス/トイレ別,ユニットバス,浴槽,シャンプードレッサー,独立洗面所,追焚機能,浴室乾燥機,浴室1坪以上,浴室暖房,トイレ2ヶ所,温水洗浄便座,インターフォン,TVホン(TVモニターインターホン),防犯用ガラス,室内洗濯機置き場,ウォークインクローゼット,シューズボックス,床下収納,全居室収納,階段下収納,敷地延長・変形地,平坦地,駅近く,上水道,下水道,プロパンガス,ルーフバルコニー,制震構造,全室2面採光,設計住宅性能評価書,建設住宅性能評価書(新築時),フラット35・S適合証明書あり,完了検査済証,瑕疵保険(国交省指定法人)による保証,瑕疵保証(不動産会社独自)付,静かな場所

スマホで物件を見る



ReBLU(リブル) 不動産

〒901-2122 沖縄県浦添市勢理客 2-14-7 プレミアムコート浦添勢理客 1009
沖縄県知事免許(1)第5876号

物件種別	売買一戸建て		
所在地	八重瀬町具志頭		
価格	2,590万円～3,390万円		
価格備考	◆先着順の受付となります。◆契約時にお手付金と印紙が必要となります。◆資金計画、銀行仮審査無料受付中です！お気軽にお問い合わせください^^		
間取り	4LDK	階数	2階建て
建物面積	95.84㎡ / 28.99坪	土地面積	174.23㎡ / 52.7坪
間取り詳細	洋7 洋5.2 洋5 洋3.5 LDK17.6 ※ □主寝室にWICあります♪3.5帖の納戸が二階にありますので、季節物や書斎としても大活躍♪		
私道負担	無し	接道方向	南東3.4m
築年月	2025年12月(新築)	引き渡し	相談
地目	宅地	土地権利	所有
用途地域	無指定		
建物構造	木造		
建ぺい率 / 容積率	60% / 200%	都市計画	都市計画区域外
取引態様	仲介		
駐車場	4台 縦列 並列 ※号棟により台数や縦列並列が異なりますので、写真の区画図をご確認ください♪		
交通	【モノレール】てだこ浦西駅: バス乗車60分 / 徒歩約3分 【バス停】具志頭バス停: 徒歩約2分		
物件備考	●具志頭保育園▷徒歩 4分 ●具志頭小学校▷徒歩 3分 ●具志頭...		

更新日: 2026/01/27 公開期限: 2026/02/09

TEL 070-5403-5192

営業時間: 08:00～20:00

定休日: 不定休



ReBLU (リブル) 不動産

〒901-2122 沖縄県浦添市勢理客 2-14-7 プレミアムコート浦添勢理客 1009

沖縄県知事免許（1）第5876号

TEL 070-5403-5192

営業時間: 08:00~20:00

定休日: 不定休