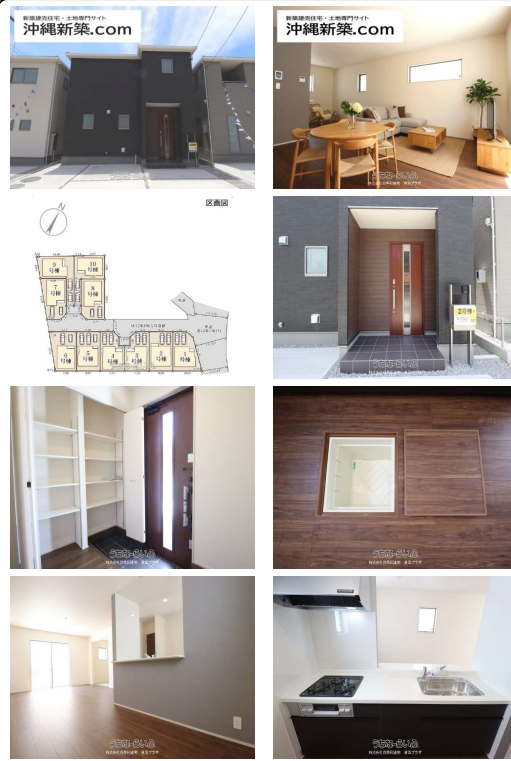


家族で暮らしやすい新築を探している方へ 18帖LDKと3帖タタミコーナーが家族の居場所をつなぎ、収納や水回り動線まで現地で見ながら暮らしやすさを考えやすい一棟です。完成済みのためまずは10分ほどの現地確認からご案内できます。近い条件の物件もまとめて比較できるので、見るだけの段階でもご相談くだ...



【設備・こだわり条件】:給湯,省エネ給湯器,浄水器,ガスコンロ,コンロ三口以上,対面式キッチン(カウンターキッチン),システムキッチン,バス/トイレ別,ユニットバス,浴槽,独立洗面所,追焚機能,浴室乾燥機,浴室1坪以上,浴室暖房,トイレ2ヶ所,温水洗浄便座,冷房,暖房,インターホン,TVホン(TVモニター付インターホン),室内洗濯機置き場,ウォークインクローゼット,床下収納,全居室収納,平坦地,南向き,上水道,複層ガラス,24時間換気システム,プロパンガス,耐震構造,ノンホルムアルデヒド,長期優良住宅,全室2面採光,設計住宅性能評価書,建設住宅性能評価書(新築時),フラット35・S適合証明書あり,完了検査済証,瑕疵保証(不動産会社独自)付,日当たりよし,静かな場所【設備備考】:必要に応じて、各種オプション工事のご相談が可能です。四季彩建物では、施工内容やご希望を確認したうえで、提携業者による特別プライスでのご提案を行っています。内容や費用については事前に分かりやすくご説明いたしますので、初めての方も安心してご相談ください。

物件種別	売買一戸建て		
所在地	うるま市前原		
価格	3,680万円		
価格備考	住宅ローンや月々のお支払い目安も含めて、資金計画からお気軽にご相談ください。		
間取り	3LDK	階数	2階建て
建物面積	108.47m ² / 32.81坪	土地面積	123.43m ² / 37.33坪
間取り詳細	洋7 洋6 洋4.5 LDK18 ※3LDK+タタミコーナー+2WIC。LDKとタタミコーナーが続き、家族で過ごす場所をつくりやすい間取りです。		
私道負担	有り(285.58m ²)	接道方向	北西4.5m
築年月	2026年04月(新築)	引き渡し	即日
地目	宅地	土地権利	所有
用途地域	無指定 無指定		
建物構造	木造		
建ぺい率 / 容積率	60% / 200%	都市計画	非線引
取引態様	仲介		
駐車場	2台 並列 ※並列2台駐車可能です。車種の相性は現地でご確認ください。		
交通	【バス停】泡瀬営業所: 徒歩約2分		
物件備考	家族で暮らしやすい新築を探している方へ 18帖LDKに3...		

更新日: 2026/05/25 公開期限: 2026/06/07

スマホで物件を見る



株式会社四季彩建物 浦添プラザ

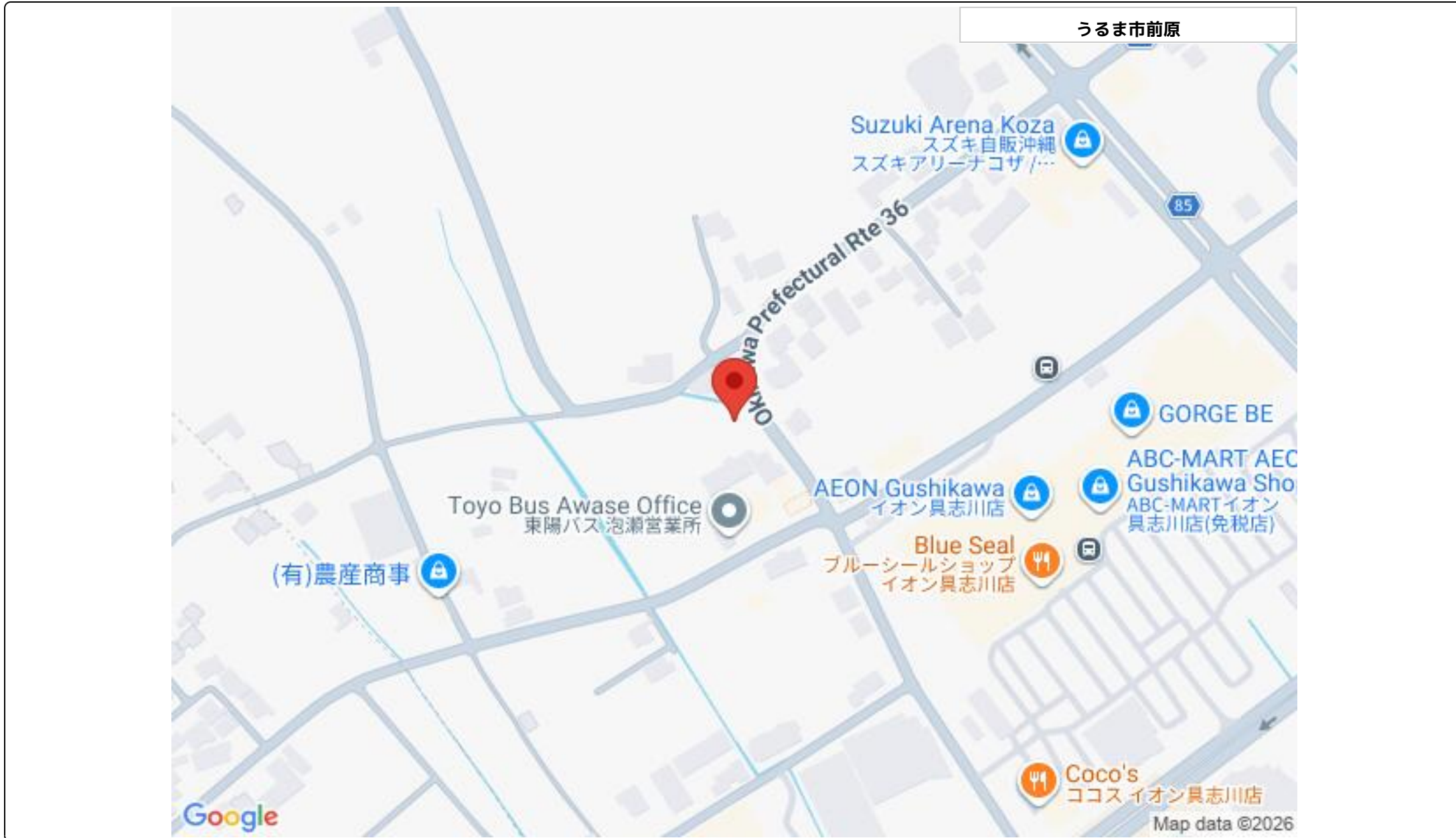
〒901-2121 沖縄県浦添市内間 5-3-16 1階

沖縄県知事免許(2)第005048号

TEL 098-963-5307

営業時間: 09:00~18:00

定休日: 水・日・お盆・年末年始・GW



株式会社四季彩建物 浦添プラザ

〒901-2121 沖縄県浦添市内間 5-3-16 1階

沖縄県知事免許(2)第005048号

TEL 098-963-5307

営業時間: 09:00~18:00

定休日: 水・日・お盆・年末年始・GW