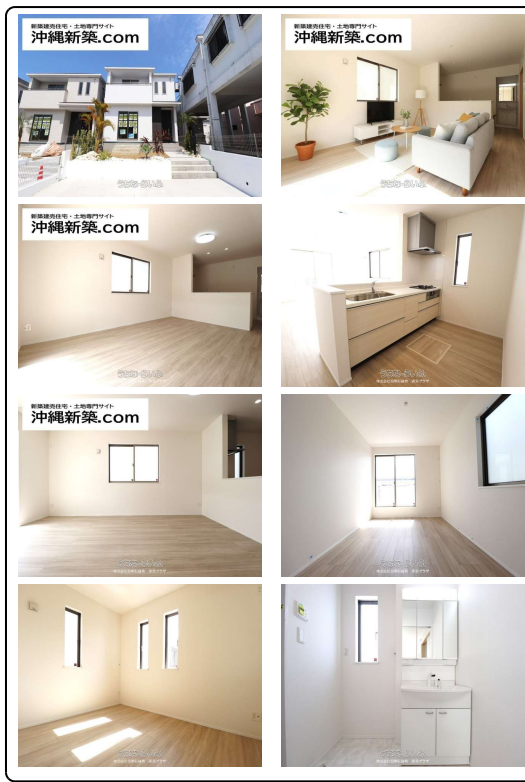


四季彩の四大特典付き木造新築 キャッシュバック+エアコン全室+オプション工事特別プライス+ウォータ  
ーサーバー2年無料！引っ越し後にかかる初期費用を抑え、すぐに新生活をスタートできます！住み替え・  
移住・初めての住宅購入も、地元密着スタッフが丁寧にサポート♪月々の支払いが不安な方、頭金に悩んで...



【設備・こだわり条件】:給湯,省エネ給湯器,浄水器,ガスコンロ,コンロ三口以上,対面式キッチン(カウンターキッチン),システムキッ  
チン,バス/トイレ別,ユニットバス,浴槽,シャンプードレッサー,独立洗面所,追焚機能,浴室乾燥機,浴室1坪以上,浴室暖房,トイレ2  
ヶ所,温水洗浄便座,冷房,暖房,インターフォン,TVホン(TVモニター付インターホン),ディンプルキー,室内洗濯機置き場,ウォーク  
インクローゼット,シューズボックス,床下収納,全居室収納,整形地,上水道,下水道,プロパンガス,南面バルコニー,耐震構造,ノンホル  
ムアルデヒド,全室2面採光,設計住宅性能評価書,建設住宅性能評価書(新築時),フラット35・S適合証明書あり,完了検査済証,  
瑕疵保証(不動産会社独自)付,日当たり良好,静かな場所【設備備考】:初期費用をできるだけ抑えて新築住宅を検討したい方にもおすすめ  
です。住宅購入で気になる月々の支払いについてもご相談いただけます。住み替えや移住、初めての住宅購入をご検討の方もお気軽にお問い合わせ  
ください。地元詳しいスタッフが住まい探しを丁寧にサポートいたします。現地見学も可能ですので、ぜひ実際の住環境をご確認ください。

スマホで物件を見る



## 株式会社四季彩建物 浦添プラザ

〒901-2121 沖縄県浦添市内間 5-3-16 1階  
沖縄県知事免許(2)第005048号

物件種別	売買一戸建て		
所在地	読谷村上地		
価格	3,690万円~3,790万円		
価格備考	初期費用や月々の支払いなど、購入にかかる費用について分かりやすくご説明 します。住宅ローンの組み方や支払いイメージを確認しながら、無理のない 購入計画をご提案。初めての住宅購入で不安な方も、安心してご相談く...		
間取り	4LDK	階数	2階建て
建物面積	93.56㎡ / 28.3坪	土地面積	147.34㎡ / 44.57坪
間取り詳細	洋7.5 洋5.7 洋5.2 和4.5 LDK16 ※家族の暮らしやすさを考えた、使い勝手の良い間取り です。対面キッチンを中心に、LDKは家族が自然と...		
私道負担	無し	接道方向	北3.7m、南3.5m
築年月	2026年02月(新築)	引き渡し	即日
地目	宅地	土地権利	所有
用途地域	第一種低層 第二種中高層		
建物構造	木造		
建ぺい率 / 容積率	50% / 100%	都市計画	非線引
取引態様	仲介		
駐車場	2台 並列 ※車種によります。現地にてご確認ください。		
交通	【バス停】上地(沖縄県): 徒歩約3分		
物件備考	共働き・子育て世帯で、新築を無理なく検討したい方におすすめです。 ...		

更新日: 2026/04/04 公開期限: 2026/04/17

TEL 098-963-5307

営業時間: 09:00~18:00

定休日: 水・日・お盆・年末年始・GW



## 株式会社四季彩建物 浦添プラザ

〒901-2121 沖縄県浦添市内間 5-3-16 1階

沖縄県知事免許(2)第005048号

**TEL 098-963-5307**

営業時間: 09:00~18:00

定休日: 水・日・お盆・年末年始・GW