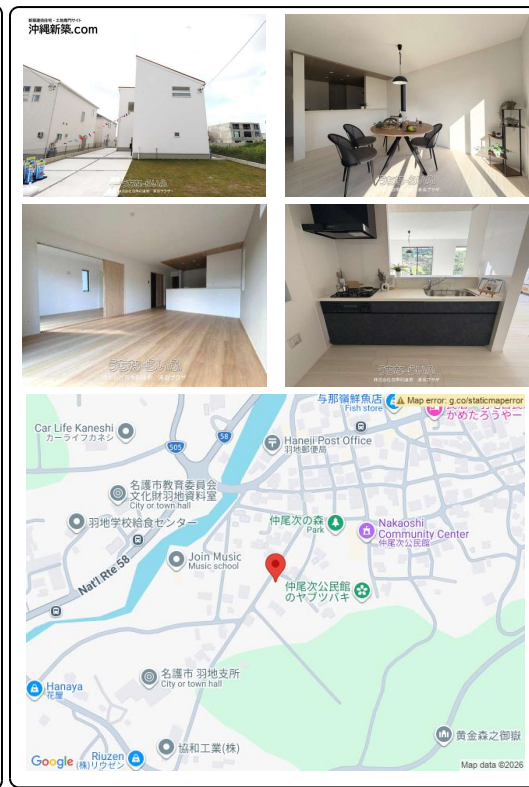
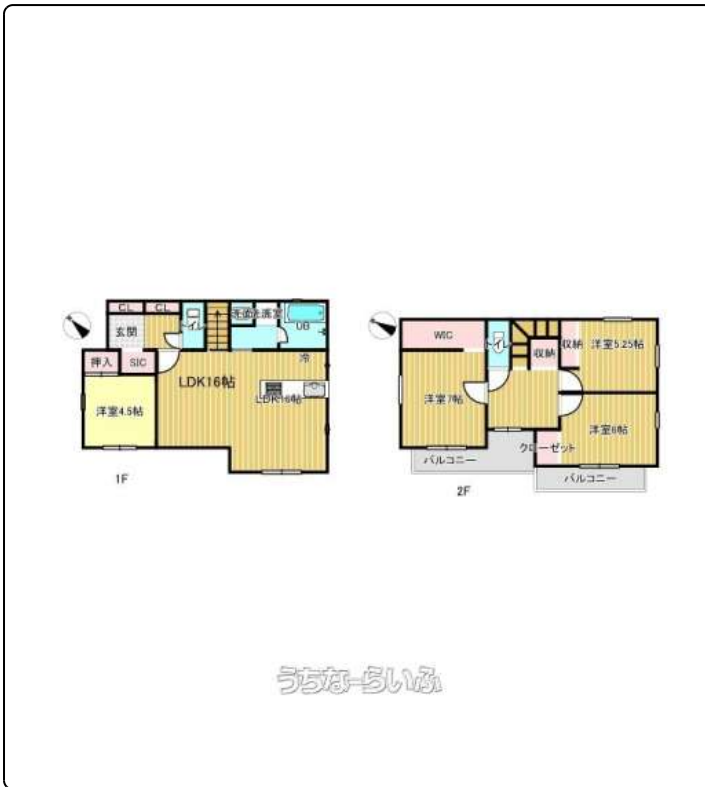


現在建築中、7月完成予定！完成済みの同様物件の内覧も可能です 引っ越し後にかかる初期費用を抑え、すぐに新生活をスタートできます建築中のため、同仕様物件や施工例をご案内可能。完成前でも住まいのイメージを確認できます。



【設備・こだわり条件】：給湯,省エネ給湯器,浄水器,ガスコンロ,コンロ三口以上,対面式キッチン(カウンターキッチン),システムキッチン,バス/トイレ別,ユニットバス,浴槽,シャンプードレッサー,独立洗面所,追焚機能,浴室乾燥機,浴室1坪以上,浴室暖房,トイレ2ヶ所,温水洗浄便座,冷房,暖房,インターフォン,TVホン(TVモニター付インターホン),ディンプルキー,室内洗濯機置き場,ウォークインクローゼット,シューズインクローク,シューズボックス,床下収納,角地,整形地,平坦地,上水道,24時間換気システム,プロパンガス,オール洋間,庭付き,耐震構造,ノンホルムアルデヒド,低炭素住宅,設計住宅性能評価書,建設住宅性能評価書(新築時),フラット35・S適合証明書あり,完了検査済証,新築時・増改築時の設計図あり,瑕疵保証(不動産会社独自)付,日当たり良好,眺望良好,静かな場所【設備備考】：必要に応じて、各種オプション工事のご相談が可能です。四季彩建物では、施工内容やご希望を確認したうえで、提携業者による特別プライスでのご提案を行っています。内容や費用については事前に分かりやすくご説明いたしますので、初めての方も安心してご相談ください。

スマホで物件を見る



株式会社四季彩建物 浦添プラザ

〒901-2121 沖縄県浦添市内間 5-3-16 1階
 沖縄県知事免許(2)第005048号

<https://www.e-uchina.net/bukken/house/h-6816-7260331-0506/detail.html>

うちなーらいふ物件番号:h-6816-7260331-0506 図面出力日:2026/04/17

物件種別	売買一戸建て		
所在地	名護市仲尾次		
価格	3,390万円		
価格備考	初期費用や月々の支払いなど、購入にかかる費用について分かりやすくご説明します。住宅ローンの組み方や支払いイメージを確認しながら、無理のない購入計画をご提案。初めての住宅購入で不安な方も、安心してご相談く...		
間取り	4LDK	階数	2階建て
建物面積	104.54m ² / 31.62坪	土地面積	202.65m ² / 61.3坪
間取り詳細	洋7 洋6 洋5.2 洋4.5 LDK16 ※家族の暮らしやすさを考えた、使い勝手の良い間取りです。対面キッチンを中心に、LDKは家族が自然と集まりや...		
私道負担	無し	接道方向	北5m、西5m
築年月	2026年(新築)	引き渡し	相談
地目	宅地	土地権利	所有
用途地域	無指定		
建物構造	木造		
建ぺい率 / 容積率	60% / 200%	都市計画	非線引
取引態様	専任媒介		
駐車場	4台 並列 ※車種によります。現地にてご確認ください。		
交通	【バス停】仲尾次(名護市): 徒歩約7分		
物件備考	初期費用をできるだけ抑えて、新築に住みたい方におすすめです 月々の...		

更新日: 2026/04/17 公開期限: 2026/04/30

TEL 098-963-5307

営業時間: 09:00~18:00

定休日: 水・日・お盆・年末年始・GW

※お問合せの際は、「うちなーらいふ」を見た！とお伝えください。

