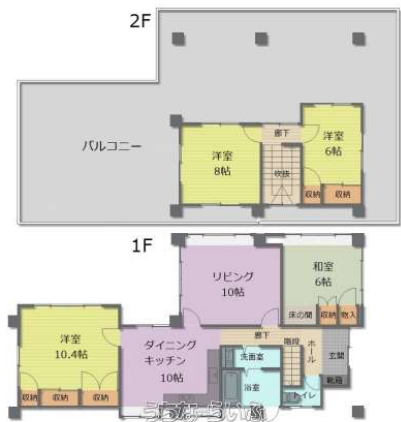


うるま市宮里に位置する、落ち着いた住環境が魅力のRC造中古戸建が登場！【内覧ご予約受付中！】



【設備・こだわり条件】:給湯,ガスコンロ,コンロ三口以上,システムキッチン,バス/トイレ別,浴槽,独立洗面所,浴室1坪以上,温水洗浄便座,室内洗濯機置き場,平坦地,上水道,下水道,庭付き,全居室6畳以上,日当たり良し,静かな場所【設備備考】:閑静な住宅地、平坦地、通風良好、システムキッチン、浴室1坪以上、浴室に窓、温水洗浄便座、ワイドバルコニー、室内洗濯機置き場、バス・トイレ別室、クローゼット、駐車スペースあり

スマホで物件を見る



四季彩建物 浦添プラザ

〒901-2121 沖縄県浦添市内間 5-3-16 1階
沖縄県知事免許(2)第005048号

<https://www.e-uchina.net/bukken/house/h-6816-7250926-0460/detail.html>

うちなーらifu物件番号:h-6816-7250926-0460 図面出力日: 2025/12/26

物件種別	売買一戸建て		
所在地	うるま市宮里		
価格	3,700万円		
価格備考	-		
間取り	4LDK	階数	2階建て
建物面積	116.64m ² / 35.28坪	土地面積	293.93m ² / 88.91坪
間取り詳細	-		
私道負担	無し	接道方向	北西5.00m
築年月	1982年02月(築43年)	引き渡し	相談
地目	宅地	土地権利	所有
用途地域	第一種住居		
建物構造	RC（鉄筋コンクリート造）		
建ぺい率 / 容積率	60% / 200%	都市計画	非線引
取引態様	専任媒介		
駐車場	1台		
交通	【バス停】江洲: 徒歩約8分		
物件備考	うるま市宮里に位置する、落ち着いた住環境が魅力の中古戸建が登場！ ...		

更新日: 2025/12/23 公開期限: 2026/01/05

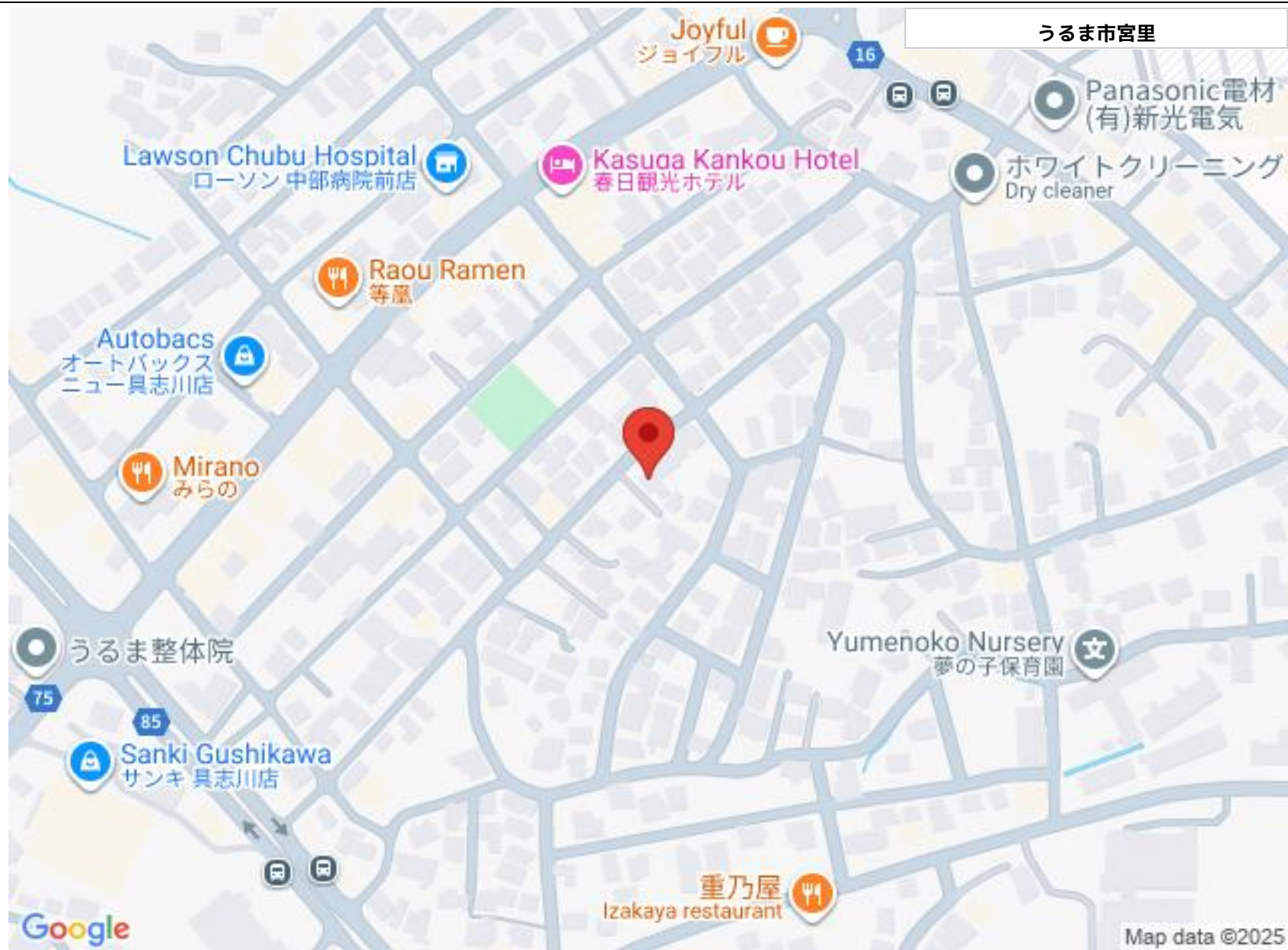
TEL 098-963-5307

営業時間: 09:00~18:00

定休日: 水・日・お盆・年末年始・GW

※お問合せの際は、「うちなーらifu」を見た！とお伝えください。





四季彩建物 浦添プラザ

〒901-2121 沖縄県浦添市内間 5-3-16 1階

沖縄県知事免許(2)第005048号

TEL 098-963-5307

営業時間: 09:00~18:00

定休日: 水・日・お盆・年末年始・GW