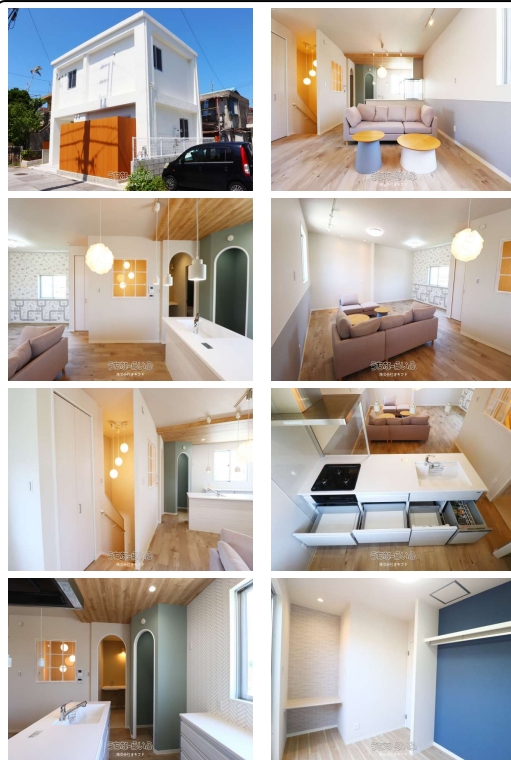


フルリノベーション×家具付き。スーパー徒歩3分、石川IC車5分の好立地で叶える、すぐに快適な2LDK戸建て暮らし。



【設備・こだわり条件】:給湯,ガスコンロ,コンロ三口以上,対面式キッチン(カウンターキッチン),システムキッチン,バス/トイレ別,ユニットバス,浴槽,独立洗面所,トイレ2ヶ所,温水洗浄便座,乾燥機,インターフォン,TVホン(TVモニター付インターホン),室内洗濯機置き場,シューズボックス,上水道,下水道,プロパンガス,オール洋間,デザイナーズ,水回り設備交換(キッチン・浴室・洗面・トイレ),内装(床・壁・天井など),外装・その他(屋根・外壁など),リノベーション済,リフォーム済【設備備考】:ガス衣類乾燥機付き

物件種別	売買一戸建て		
所在地	うるま市石川2丁目		
価格	2,680万円		
価格備考	-		
間取り	2LDK	階数	2階建て
建物面積	78.67m ² / 23.8坪	土地面積	90.9m ² / 27.5坪
間取り詳細	洋5.1 洋4.2 LDK22.2 ※家具付き		
私道負担	無し	接道方向	-
築年月	1974年02月(築52年)	引き渡し	即日
地目	宅地	土地権利	所有
用途地域	第一種住居		
建物構造	RC(鉄筋コンクリート造)		
建ぺい率 / 容積率	60% / 200%	都市計画	市街化区域
取引態様	仲介		
駐車場	1台		
交通	【バス停】石川市場前バス停:徒歩約2分		
物件備考	■現況: 空き家		

更新日: 2026/06/16 公開期限: 2026/06/29

スマホで物件を見る



株式会社オキフド

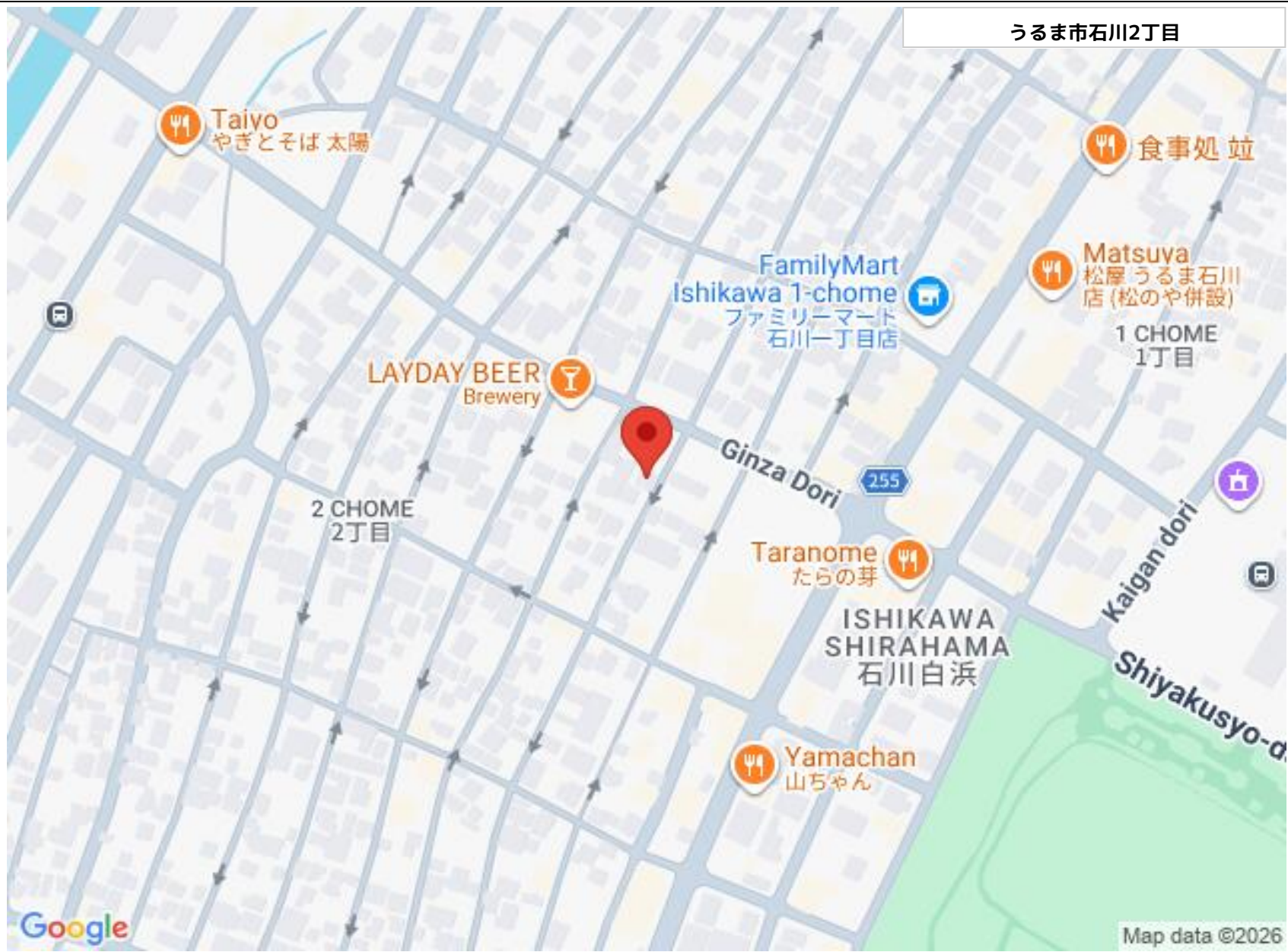
〒901-0303 沖縄県糸満市兼城 369-7 更庄ビル201号室

沖縄県知事免許(1) 5857号

TEL 098-880-8608

営業時間: 10:00~18:00

定休日: 水・日・祝



うるま市石川2丁目

Taiyo
やぎとそば 太陽

食事処 並

FamilyMart
Ishikawa 1-chome
ファミリーマート
石川一丁目店

Matsuya
松摩うるま石川
店 (松のや併設)

1 CHOME
1丁目

LAYDAY BEER
Brewery

2 CHOME
2丁目

Ginza Dori

255

Taranome
たらの芽

ISHIKAWA
SHIRAHAMA
石川白浜

Kaigan dori

Shiyakusyo-d

Yamachan
山ちゃん

Google

Map data ©2026

株式会社オキフード

〒901-0303 沖縄県糸満市兼城 369-7 更庄ビル201号室

沖縄県知事免許 (1) 5857号

TEL 098-880-8608

営業時間: 10:00~18:00

定休日: 水・日・祝