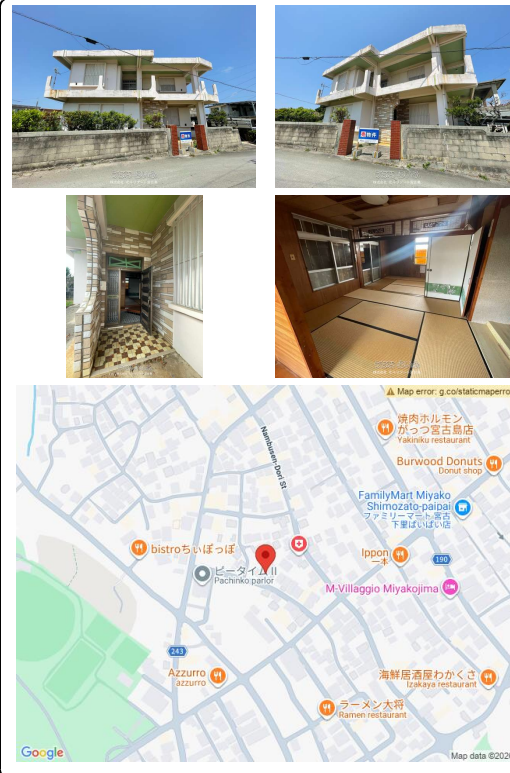


価格下がりました！【3800万円→3600万円】2階を賃貸や民泊等で運用すれば家賃収入で住宅ローンの返済額を軽減できます！



【設備・こだわり条件】:バス/トイレ別,トイレ2ヶ所,南道路,空港近く,平坦地,上水道,プロパンガス,南面バルコニー,庭付き,二世帯住宅,全居室6畳以上,駐輪場

物件種別	売買一戸建て		
所在地	宮古島市平良字下里		
価格	3,600万円		
価格備考	-		
間取り	-	階数	2階建て
建物面積	139.26m ² / 42.12坪	土地面積	251.40m ² / 76.04坪
間取り詳細	※6DDKK (3DK×2)		
私道負担	有り (24.41m ²) 含む	接道方向	南4m
築年月	1979年07月(築46年)	引き渡し	相談
地目	雑種地	土地権利	所有
用途地域	第一種中高層		
建物構造	RCB (鉄筋コンクリートブロック造)		
建ぺい率 / 容積率	60% / 200%	都市計画	非線引
取引態様	売主		
駐車場	2台		
交通	-		
物件備考	駐車場2台可能です。(ブロック塀位置変更で軽なら4台駐車可能です。)...		

更新日: 2026/06/18 公開期限: 2026/07/01

スマホで物件を見る



株式会社 北斗リゾート宮古島

〒906-0013 沖縄県宮古島市平良字下里 2511-1

沖縄県知事 (1) 第005816号

TEL 0980-79-8333

営業時間: 09:00~18:00

定休日: 土・日・祝・年末年始・GW