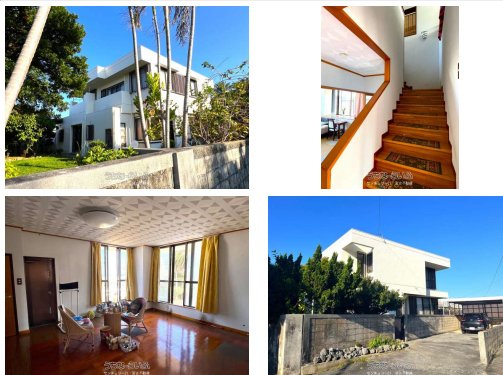


★海を眺める★市内戸建て★室内広々・隣地の空地も含まれています★久貝の高台に建つ、見晴らしの良い建物です。1階、2階共に海側に大きな窓を配置して、海の眺めを意識した造りになっています。築年数に対して非常にきれいな状態を保たれおります。手入れの行き届いた大きな庭に加えて、隣地の駐車場部分(...)



※図面と現況に相違ある場合は要確認となります



【設備・こだわり条件】:給湯,浄水器,ガスコンロ,コンロ三口以上,L字型キッチン,対面式キッチン(カウンターキッチン),システムキッチン,パントリー(食器・食品の収納庫),バス/トイレ別,ユニットバス,浴槽,シャブードレッサー,独立洗面所,トイレ2ヶ所,温水洗浄便座,室内洗濯機置き場,ウォークインクローゼット,シューズボックス,角地,高台に立地,隣の建物との間隔が広い,上水道,プロパンガス,駐輪場,海が見える,日当たりよし,眺望よし,静かな場所

スマホで物件を見る



センチュリー21 宮古不動産

〒906-0012 沖縄県宮古島市平良字西里 826-3

沖縄県知事免許 (1) 第5798号

<https://www.e-uchina.net/bukken/house/h-6674-7260219-0498/detail.html>

うちなーらいつ物件番号:h-6674-7260219-0498 図面出力日:2026/06/21

物件種別	売買一戸建て		
所在地	宮古島市平良字久貝		
価格	8,800万円		
価格備考	-		
間取り	3LDK	階数	2階建て
建物面積	174.3m ² / 52.72坪	土地面積	621.59m ² / 188.03坪
間取り詳細	※3LLDK+SS		
私道負担	-	接道方向	北東7m
築年月	1982年12月(築43年)	引き渡し	相談
地目	宅地	土地権利	所有
用途地域	第一種低層		
建物構造	RCB(鉄筋コンクリートブロック造)		
建ぺい率 / 容積率	50% / 100%	都市計画	非線引
取引態様	仲介		
駐車場	10台		
交通	【バス停】島の駅みやこ:徒歩約5分		
物件備考	※現況渡し(引渡し:相談・契約後約1年) ※建物登記面積は目安にな...		

更新日:2026/06/15 公開期限:2026/06/28

TEL 0980-79-8034

営業時間:平日 10:00~17:30

定休日:土・日・祝日(土日祝は事前にご予約頂ければ対応可能です。)

※お問合せの際は、「うちなーらいつ」を見た!とお伝えください。

