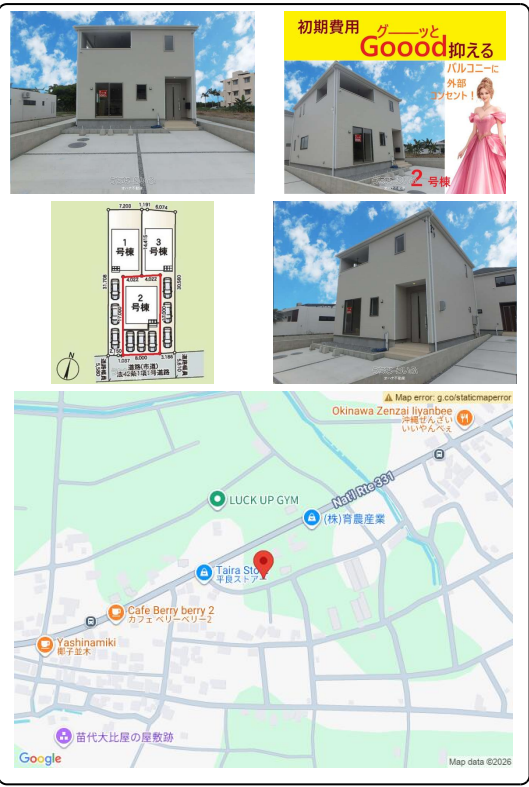
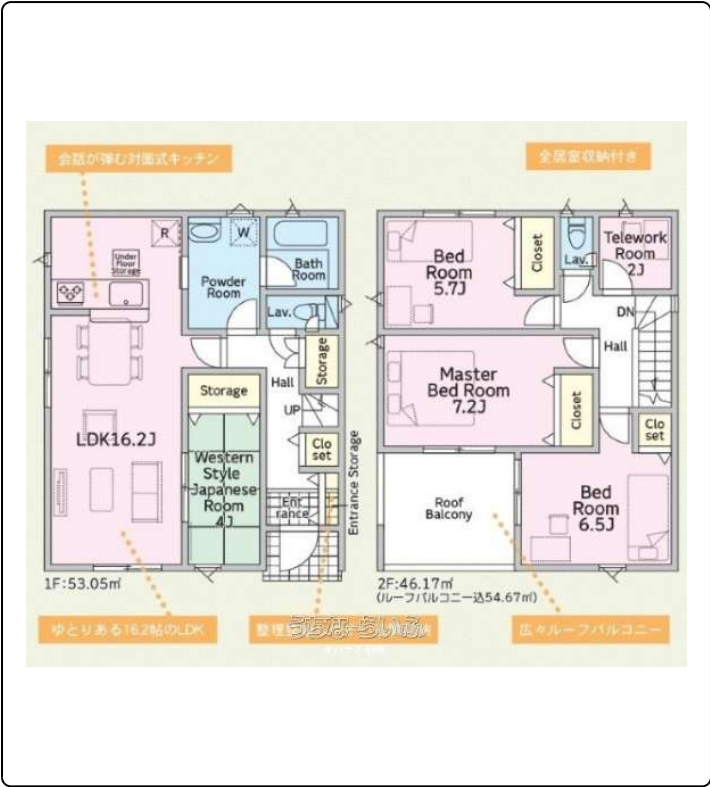


【絶賛好評中！大型マンションの実施中！他社より費用を抑えたい方はぜひご相談ください！】諸費用込みのお借入れも可能です。元銀行系不動産会社勤務+1級建築施工管理技士が住宅ローンと建物の不安をまとめてサポートします。【クレイドルガーデン南城市佐敷佐敷第1 2号棟】【住宅ローン返済例】借入...



【設備・こだわり条件】：給湯、浄水器、ガスコンロ、コンロ三口以上、対面式キッチン（カウンターキッチン）、システムキッチン、バス/トイレ別、ユニットバス、浴槽、シャブードレッシング、独立洗面所、追焚機能、浴室乾燥機、浴室1坪以上、浴室暖房、トイレ2ヶ所、温水洗浄便座、TVホン（TVモニターインターホン）、室内洗濯機置き場、シューズボックス、床下収納、全居室収納、階段下収納、整形地、平坦地、上水道、EV車充電設備、24時間換気システム、プロパンガス、南面バルコニー、制震構造、耐震構造、設計住宅性能評価書、建設住宅性能評価書（新築時）、完了検査済証、新築時・増改築時の設計図あり、瑕疵保険（国交省指定法人）による保証、静かな場所

物件種別	売買一戸建て		
所在地	南城市佐敷佐敷		
価格	3,080万円		
価格備考	ご契約時に、契約書添付収入印紙1万円と手付金が必要となります。手付金の額はお客様と相談にて決定いたします。		
間取り	4LDK	階数	2階建て
建物面積	99.22m <sup>2</sup> / 30.01坪	土地面積	136.25m <sup>2</sup> / 41.21坪
間取り詳細	洋7.2 洋6.5 洋5.7 和4 LDK16.2 ※その他玄関（玄関収納）/2畳テレワークルーム/洗面脱衣所（洗面化粧台）/浴室（追い炊き機能、浴室乾燥...		
私道負担	-	接道方向	南5.5m
築年月	2025年12月(新築)	引き渡し	相談
地目	宅地	土地権利	所有
用途地域	無指定		
建物構造	木造		
建ぺい率 / 容積率	60% / 200%	都市計画	非線引
取引態様	仲介		
駐車場	3台 並列 ※駐車可能台数は、車種により異なります。		
交通	【バス停】佐敷: 徒歩約3分		
物件備考	■【超大型マンションの実施中!!】「え、ここまで？」と驚...		

更新日：2026/05/02 公開期限：2026/05/15

スマホで物件を見る



オハナ不動産

〒904-2142 沖縄県沖縄市登川 2-1-3 102  
沖縄県知事免許 (1)5793

TEL 070-3803-0087

営業時間：09:00~19:00  
定休日：日曜日（不定休・祝日・年末年始・その他 休日も可能な限り対応いたします）