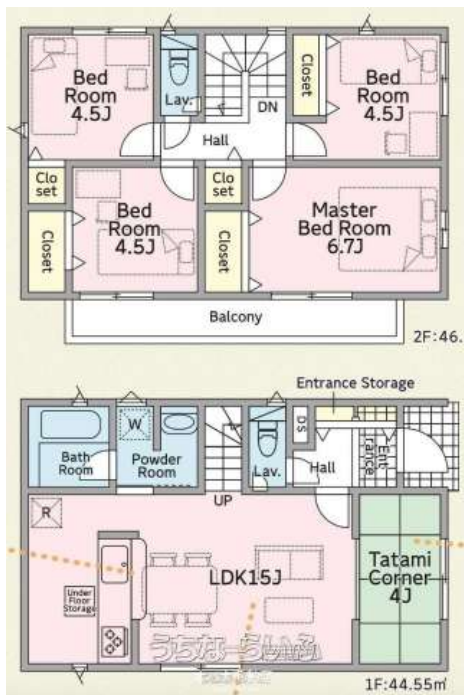


3号棟【絶賛好評中！大型キッチンバツ実施中】他社より費用を抑えたい方はぜひご相談ください！

】諸費用込みのお借入れも可能です。元銀行系不動産会社勤務+1級建築施工管理技士が住宅ローンと建物の不安をまとめてサポートします。【クレイドルガーデン糸満市座波第2】【住宅ローン返済例】借入額...



【設備・こだわり条件】:給湯,浄水器,ガスコンロ,コンロ三口以上,対面式キッチン(カウンターキッチン),システムキッチン,バス/トイレ別,ユニットバス,浴槽,シャブードレッサー,独立洗面所,追焚機能,浴室乾燥機,浴室暖房,トイレ2ヶ所,温水洗浄便座,TVホン(TVモニター付インターホン),室内洗濯機置き場,シューズボックス,床下収納,全居室収納,角地,整形地,平坦地,上水道,下水道,EV車充電設備,24時間換気システム,プロパンガス,制震構造,耐震構造,設計住宅性能評価書,建設住宅性能評価書(新築時),完了検査済証,新築時・増改築時の設計図あり,静かな場所

物件種別	売買一戸建て		
所在地	糸満市座波		
価格	3,380万円		
価格備考	ご契約時に、契約書添付収入印紙1万円と手付金が必要となります。手付金の額はお客様と相談にて決定いたします。		
間取り	4LDK	階数	2階建て
建物面積	90.72m ² / 27.44坪	土地面積	99.4m ² / 30.06坪
間取り詳細	洋6.7 洋4.5 洋4.5 洋4.5 LDK15 ※その他玄関(玄関収納)/4畳たたみコーナー/洗面 脱衣所(洗面化粧台)/浴室(追い炊き機能、浴室乾燥機...		
私道負担	無し	接道方向	北東5m、南東3.44m
築年月	2025年10月(新築)	引き渡し	相談
地目	宅地	土地権利	所有
用途地域	無指定		
建物構造	木造		
建ぺい率 / 容積率	60% / 200%	都市計画	市街化調整区域
取引態様	仲介		
駐車場	2台 縦列 ※駐車可能台数は、車種により異なります。		
交通	【バス停】座波: 徒歩約6分		
物件備考	■周辺環境・兼城小学校・兼城中学校・セブンイレブン糸満座...		

更新日: 2026/05/12 公開期限: 2026/05/25

スマホで物件を見る



オハナ不動産

〒904-2142 沖縄県沖縄市登川 2-1-3 102

沖縄県知事免許 (1)5793

TEL 070-3803-0087

営業時間: 09:00~19:00

定休日: 日曜日(不定休・祝日・年末年始・その他 休日も可能な限り対応いたします)