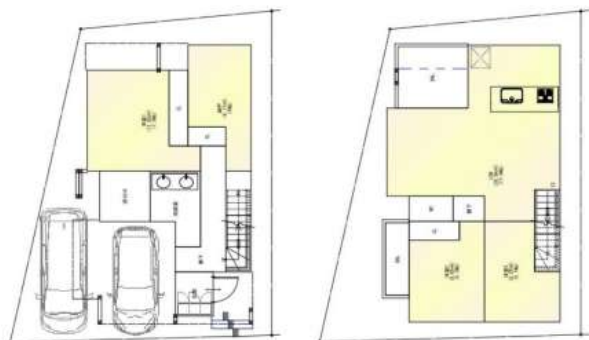


【A区画】女性設計士が手掛ける柔軟なデザインセンスと機能美が魅せる【Luxsisシリーズ】自然光をたくさん取り入れて家の内部を明るく照らす「光と光が出会う住宅」上質で洗練された光と風があふれる空間を演出します。

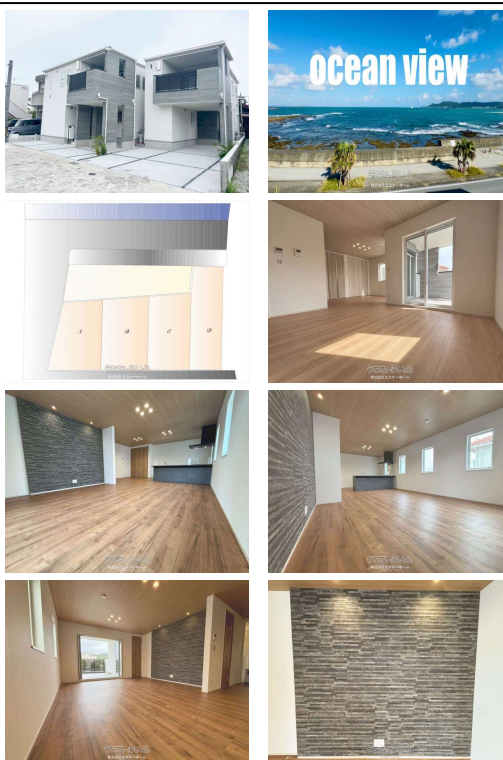
A棟



1階

2階

うちなーらいふ



【設備・こだわり条件】:省エネ給湯器,浄水器,ガスコンロ,コンロ三口以上,対面式キッチン(カウンターキッチン),食器洗乾燥機,バス/トイレ別,浴槽,独立洗面所,追焚機能,TV付浴室,トイレ2ヶ所,タンクレストイレ,温水洗浄便座,乾燥機,インターフォン,TVホン(TVモニタ付インターホン),電動シャッター,防犯用ガラス,室内洗濯機置き場,ウォークインクローゼット,シューズボックス,床下収納,角地,整形地,平坦地,上水道,下水道,EV車充電設備,複層ガラス,宅配ボックス,プロパンガス,オール洋間,デザイナーズ,海が見える

スマホで物件を見る



株式会社エスケーホーム

〒900-0004 沖縄県那覇市銘苅 1-2-12 1F

国土交通大臣免許(1)10669号

物件種別	売買一戸建て		
所在地	与那原町板良敷		
価格	4,590万円		
価格備考	-		
間取り	4LDK	階数	2階建て
建物面積	102.96m <sup>2</sup> / 31.14坪	土地面積	93.49m <sup>2</sup> / 28.28坪
間取り詳細	洋7.2 洋5.3 洋5.1 洋5 LDK17.8		
私道負担	有り	接道方向	北4.2m、南西5.2m
築年月	2027年01月(新築)	引き渡し	相談
地目	宅地	土地権利	所有
用途地域	第一種低層		
建物構造	木造		
建ぺい率 / 容積率	60% / 100%	都市計画	市街化区域
取引態様	売主		
駐車場	2台 並列 ※車種によっては台数が異なる事が御座います。		
交通	【バス停】板良敷: 徒歩約3分		
物件備考	■上記に記載の建物面積は車庫面積9.93m <sup>2</sup> を含みます。～・・・		

更新日: 2026/06/15 公開期限: 2026/06/28

TEL 098-943-7550

営業時間: 09:00~18:30

定休日: 火・水・お盆・年末年始



与那原町板良敷

Itarashiki ni  
板良敷多目的広場

Yonabaru Higashi  
Kindergarten  
与那原町立  
与那原東幼稚園

Yonabaru Higashi  
Elementary School  
与那原町立  
与那原東小学校

うみかじ児童館  
Community center

Hatchan Shokudo  
たけの子食堂(旧  
はっちゃん食堂)

Itarashiki  
板良敷

Southern Cross  
サザンクロス  
Pet groomer

Yutoku  
ユウトク

Google

Map data ©2026

## 株式会社エスケーホーム

〒900-0004 沖縄県那覇市銘苅 1-2-12 1F

国土交通大臣免許(1)10669号

TEL 098-943-7550

営業時間: 09:00~18:30

定休日: 火・水・お盆・年末年始