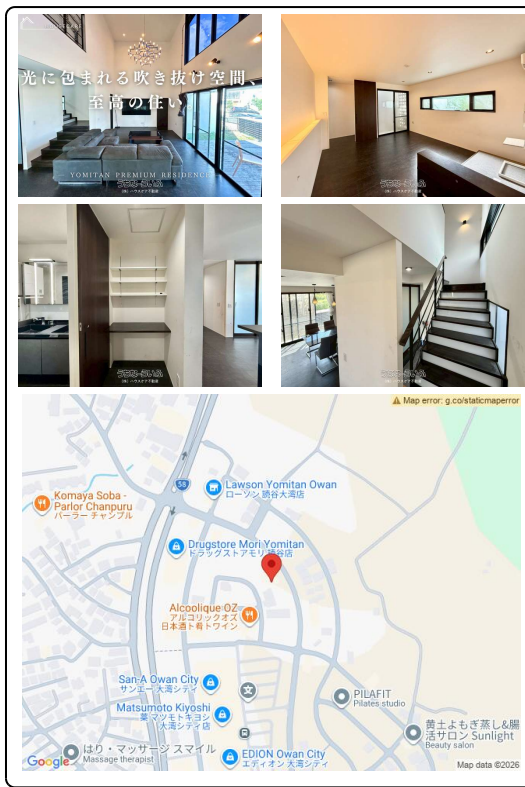
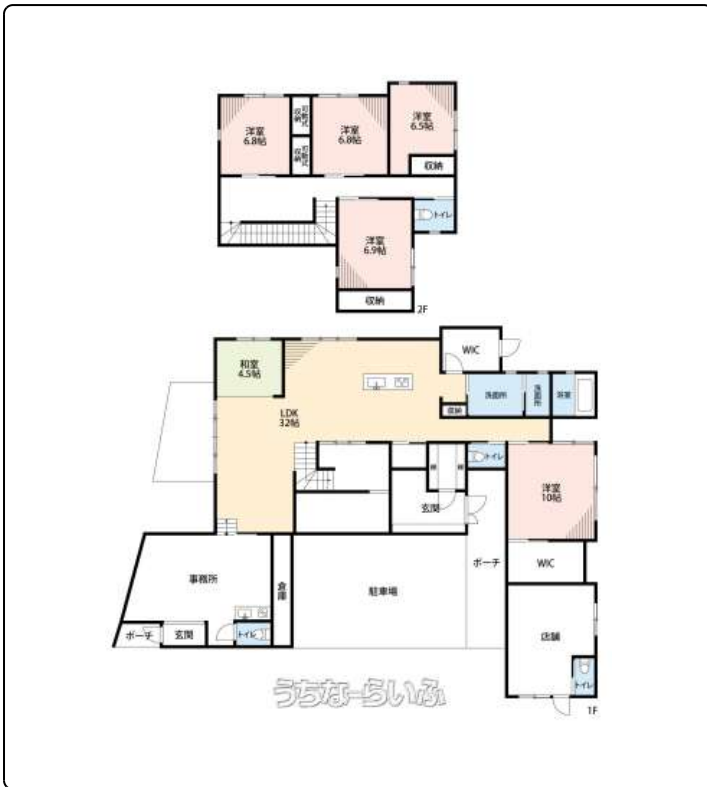


「沖縄ラグジュアリー邸宅」築3年の上質な住まい。6LDKのゆとりある間取りに加え、32帖の吹抜けリビングは、南国の光を贅沢に取り込み、リゾートホテルのような開放感と優雅さを演出します。家族やゲストと過ごす時間をより華やかに彩る特別な空間です。駐車場は6台以上を確保し、来客や複数台所...



【設備・こだわり条件】:IHコンロ,対面式キッチン(カウンターキッチン),システムキッチン,食器洗乾燥機,アイランド型キッチン,バス/トイレ別,浴槽,独立洗面所,浴室1坪以上,トイレ2ヶ所,タンクレストイレ,インターフォン,TVホン(TVモニターインターホン),オートロック,室内洗濯機置き場,ウォークインクローゼット,シューズボックス,整形地,平坦地,上水道,下水道,庭付き,吹抜,デザインナース,駐輪場,日当たりよし,静かな場所

物件種別	売買一戸建て		
所在地	読谷村ときわ		
価格	1億2,900万円		
価格備考	物件価格とは別に、印紙代・登記費用・固定資産税・住宅ローン関連費用・火災保険料・仲介手数料等の諸費用が必要となります。資金計画を含め、全体像を整理した上で丁寧にご説明いたします。		
間取り	6LDK	階数	2階建て
建物面積	255.21m <sup>2</sup> / 77.2坪	土地面積	491.42m <sup>2</sup> / 148.65坪
間取り詳細	洋10 洋6.8 洋6.8 洋6.9 洋6.5 和4.5 LDK32 ※※2階の6.8帖×2部屋の間仕切りは可動式収納となっておりますので、13.6帖の1部屋...		
私道負担	無し	接道方向	北東18m
築年月	2022年01月(築4年)	引き渡し	即日(詳細は担当者へお尋ねください。)
地目	宅地	土地権利	所有
用途地域	第一種中高層		
建物構造	RC(鉄筋コンクリート造)		
建ぺい率/容積率	60%/150%	都市計画	非線引
取引態様	仲介		
駐車場	6台 並列 ※駐車スペースの台数は、車の種類によって異なることがあります。		
交通	【モノレール】てだこ浦西駅:バス乗車100分/徒歩約260分 【バス停】比謝後原:徒歩約4分		
物件備考	★建物周辺環境★・サンエー大湾シティ徒歩3分(約200m)・...		

更新日: 2026/06/19 公開期限: 2026/07/02

スマホで物件を見る



(株) ハウスケア不動産

〒904-0313 沖縄県読谷村大湾 363  
沖縄県知事(1)第5723号

TEL 098-979-8526

営業時間: 09:00~18:00 営業時間外のご相談・ご内覧も対応可能です  
定休日: 水曜日 ※定休日もお電話はつながりますので、お気軽にご相談ください。