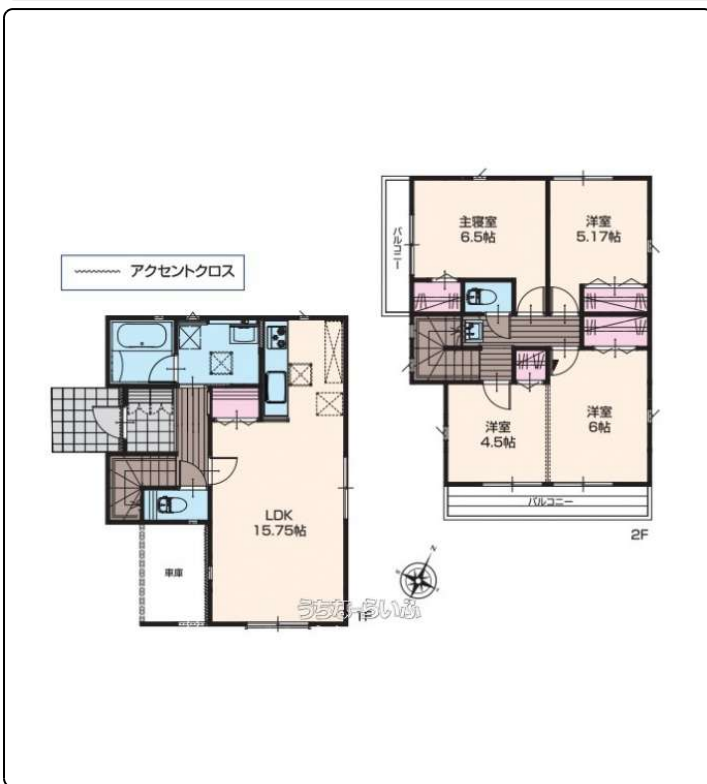


全8棟2号棟大型キャッシュバックエアコンプレゼント住宅ローン手数料なんと無料他社より好条件で購入へ
ミッキーハウジングだから出来るサービスをご提供どこよりもお得に購入できます



MICKEY HOUSING 不動産

Life information

- [教育施設] ■なかいま保育園450m~497m
- 仲井真小学校650m~697m
- 仲井真中学校65m~112m
- [その他施設] ■那覇国庫郵便局400m~447m
- [医療機関] ■へんさん歯科クリニック650m~697m
- [金融機関] ■琉球銀行国庫支店600m~647m
- [商業施設] ■セブンイレブン那覇仲井真店500m~547m
- ロープこぼ500m~547m

【設備・こだわり条件】:給湯,省エネ給湯器,浄水器,ガスコンロ,コンロ三口以上,対面式キッチン(カウンターキッチン),システムキッチン,パントリー(食器・食品の収納庫),バス/トイレ別,ユニットバス,浴槽,独立洗面所,追焚機能,浴室乾燥機,浴室1坪以上,浴室暖房,トイレ2ヶ所,温水洗浄便座,インターフォン,TVホン(TVモニター付インターホン),防犯用ガラス,室内洗濯機置き場,ウォークインクローゼット,シューズインクローク,シューズボックス,床下収納,全居室収納,階段下収納,南道路,平坦地,南向き,上水道,下水道,24時間換気システム,宅配ボックス,プロパンガス,ルーフバルコニー,南面バルコニー,設計住宅性能評価書,建設住宅性能評価書(新築時),フラット35・S適合証明書あり,瑕疵保証(不動産会社独自)付,駐輪場,日当たりよし,静かな場所【設備備考】:ー

物件種別	売買一戸建て		
所在地	那覇市仲井真		
価格	4,790万円		
価格備考	詳しくは、担当者にご確認ください。		
間取り	4LDK	階数	2階建て
建物面積	98.52m ² / 29.8坪	土地面積	101.35m ² / 30.65坪
間取り詳細	洋6.5 洋6 洋5.1 洋4.5 LDK15.7 ※全室収納・バルコニー・トイレ2ヶ所		
私道負担	無し	接道方向	南西4m
築年月	2025年03月(築1年)	引き渡し	即日(ー)
地目	宅地	土地権利	所有
用途地域	第一種低層 第一種低層		
建物構造	木造		
建ぺい率 / 容積率	50% / 100%	都市計画	市街化区域
取引態様	一般媒介		
駐車場	2台 縦列 並列 ※ー		
交通	【モノレール】てだこ浦西駅: バス乗車100分 / 徒歩約300分 【バス停】国場: 徒歩約4分		
物件備考	☆ミッキーハウジングならではのサービスを提供いたします☆・他...		

更新日: 2026/05/01 公開期限: 2026/05/14

スマホで物件を見る



ミッキーハウジング

〒904-0113 沖縄県北谷町宮城 1-57

沖縄県知事(5)第3544号

TEL 098-927-4107

営業時間: ー 09:00~22:00 ー

定休日: 年中無休いつでもお気軽にお問い合わせください(000)



那覇市仲井真

North Nakaima Park
仲井真北公園

NAKAIMA
仲井真

GATE1
(ゲートワン)那覇店

和み処 商ん道(あき)
Izakaya restaurant

maru CAFE

Yoshinoya Naha
East Bypass Kokuba
吉野家 那覇東
バイパス国場店

2nd STREET Tsukazan
セカンドストリート
津嘉山店

Daisho
株式会社大翔

Google

Map data ©2026

ミッキーハウジング

〒904-0113 沖縄県北谷町宮城 1-57

沖縄県知事(5)第3544号

TEL 098-927-4107

営業時間: — 09:00~22:00 —

定休日: 年中無休いつでもお気軽にお問い合わせください(000)