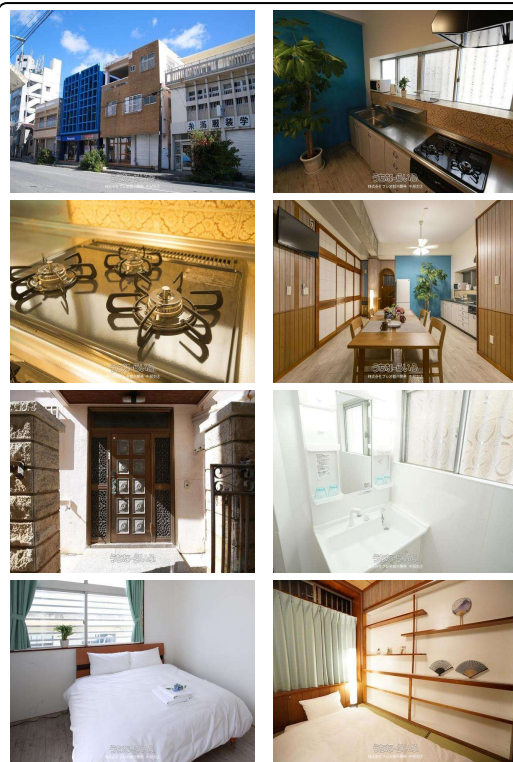


オーナーチェンジ物件！1階店舗・2階、3階は民泊で利用されています♪オーシャンビューで糸満港目の前の  
観光などでも人気のエリアの収益物件です！家賃などの詳細など、お気軽にお問い合わせ下さい。



【設備・こだわり条件】:給湯,ガスコンロ,コンロ三口以上,システムキッチン,バス/トイレ別,トイレ2ヶ所,港近く,プロパンガス,海  
が見える,海沿い

物件種別	売買一戸建て		
所在地	糸満市糸満		
価格	3,600万円		
価格備考	-		
間取り	4SLDK	階数	2階建て
建物面積	184.12m <sup>2</sup> / 55.69坪	土地面積	109m <sup>2</sup> / 32.97坪
間取り詳細	※1階店舗2階・3階民泊利用中		
私道負担	無し	接道方向	北西11m
築年月	1977年03月(築49年)	引き渡し	相談
地目	宅地	土地権利	所有
用途地域	商業		
建物構造	RCB (鉄筋コンクリートブロック造)		
建ぺい率 / 容積率	80% / 400%	都市計画	市街化区域
取引態様	専任媒介		
駐車場	付近有り1台4,500円 並列 ※徒歩3分		
交通	-		
物件備考	■現況: 賃貸中		

更新日：2026/06/16 公開期限：2026/06/29

スマホで物件を見る



## 株式会社ブレオ都市開発 中部支店

〒901-2224 沖縄県宜野湾市真志喜 2-8-8

沖縄県知事免許 (2) 第5052号

TEL 098-988-9442

営業時間: 09:00~18:00

定休日: 水曜日・年末年始



## 株式会社ブレオ都市開発 中部支店

〒901-2224 沖縄県宜野湾市真志喜 2-8-8

沖縄県知事免許（2）第5052号

TEL 098-988-9442

営業時間：09:00～18:00

定休日：水曜日・年末年始