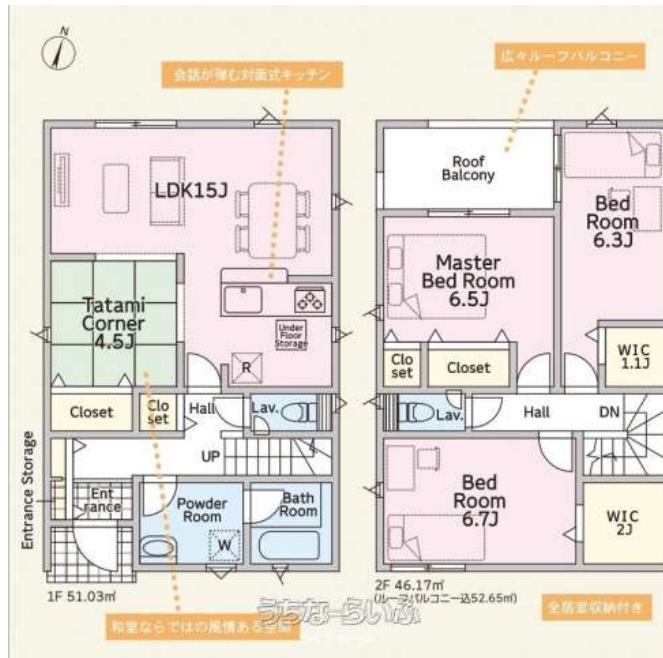


【1号棟】当日見学できます！夜20時以降もOK！【今だけ!!キャッシュバック+エアコンサービス】ローンの組み方や近隣住宅との比較を徹底的に行います。組み方次第で実質自己資金0円での購入も可能です♪



平日も昼夜の案内OK!!

内覧予約受付中

School District
 ◆南城市立佐敷小学校 ◆南城市立佐敷中学校

Life Information
 ◆丸大佐敷店2517m(徒歩32分)
 ◆セブンイレブン南城市佐敷久店1251m(徒歩18分)
 ◆DREX佐敷店2610m(徒歩33分)
 ◆佐敷郵便局658m(徒歩9分)

【設備・こだわり条件】:給湯,省エネ給湯器,浄水器,ガスコンロ,コンロ三口以上,対面式キッチン(カウンターキッチン),システムキッチン,バス/トイレ別,ユニットバス,浴槽,シャンプードレッサー,独立洗面所,追焚機能,浴室乾燥機,浴室1坪以上,トイレ2ヶ所,温水洗浄便座,インターフォン,TVホン(TVモニター付インターホン),室内洗濯機置き場,ウォークインクローゼット,シューズボックス,床下収納,全居室収納,南道路,上水道,プロパンガス,ルーフバルコニー,制震構造,耐震構造,設計住宅性能評価書,建設住宅性能評価書(新築時),フラット35・S適合証明書あり,完了検査済証,駐輪場,静かな場所

物件種別	売買一戸建て		
所在地	南城市佐敷字佐敷		
価格	2,880万円		
価格備考	-		
間取り	3LDK	階数	2階建て
建物面積	97.20m ² / 29.4坪	土地面積	159.01m ² / 48.1坪
間取り詳細	洋6.7 洋6.5 洋6.3 LDK15 ※畳コーナー4.5帖		
私道負担	無し	接道方向	南5.5m
築年月	2025年12月(新築)	引き渡し	即日
地目	宅地	土地権利	所有
用途地域	無指定 無指定		
建物構造	木造		
建ぺい率 / 容積率	60% / 200%	都市計画	非線引
取引態様	一般媒介		
駐車場	3台 縦列 ※現地にて車種確認		
交通	【バス停】佐敷: 徒歩約5分		
物件備考	【ライアホームにできること】・予算(住宅ローン、資金計画等)...		

更新日: 2026/06/15 公開期限: 2026/06/28

スマホで物件を見る



ライアホーム

〒901-2131 沖縄県浦添市牧港 1-9-11 202

沖縄県知事(1)第5803号

TEL 098-963-9444

営業時間: 09:00~18:00 平日18:00以降のご案内も行っております! 仕事...

定休日: 水曜日



ライアホーム

〒901-2131 沖縄県浦添市牧港 1-9-11 202

沖縄県知事(1)第5803号

TEL 098-963-9444

営業時間: 09:00~18:00 平日18:00以降のご案内も行っております! 仕事...

定休日: 水曜日