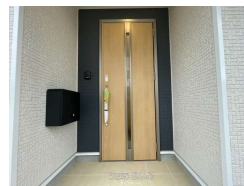
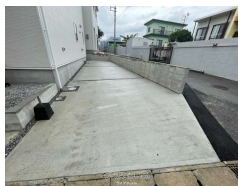


【2号棟】当日見学できます！夜20時以降もOK！【今だけ!!キャッシュバック+エアコンサービス】ローンの組み方や近隣住宅との比較を徹底的に行います。組み方次第で実質自己資金0円での購入も可能です♪



School District
 ◆糸満市立兼城小学校 ◆糸満市立兼城中学校

Life Information
 ◆マックスバリュ糸満本店.....1855m(徒歩24分)
 ◆セブンイレブン糸満座波店.....433m(徒歩6分)
 ◆ドラッグイレブン糸満座波店.....1674m(徒歩21分)
 ◆医療法人以和会西陽病院.....543m(徒歩7分)
 ◆兼城郵便局.....604m(徒歩8分)



【設備・こだわり条件】:給湯,ガスコンロ,コンロ三口以上,対面式キッチン(カウンターキッチン),システムキッチン,バス/トイレ別,ユニットバス,浴槽,シャブードレッサー,独立洗面所,追焚機能,浴室乾燥機,浴室1坪以上,トイレ2ヶ所,温水洗浄便座,インターフォン,TVホン(TVモニター付インターホン),室内洗濯機置き場,シューズボックス,床下収納,全居室収納,上水道,下水道,プロパンガス,耐震構造,設計住宅性能評価書,建設住宅性能評価書(新築時),フラット35・S適合証明書あり,完了検査済証,駐輪場,静かな場所

物件種別	売買一戸建て		
所在地	糸満市座波		
価格	3,380万円		
価格備考	-		
間取り	4LDK	階数	2階建て
建物面積	90.72m ² / 27.44坪	土地面積	115.52m ² / 34.94坪
間取り詳細	洋6.7 洋4.5 洋4.5 洋4.5 LDK15 ※タタミコーナー4帖		
私道負担	有り	接道方向	北3.5m、東5m
築年月	2025年10月(新築)	引き渡し	即日
地目	宅地	土地権利	所有
用途地域	無指定 無指定		
建物構造	木造		
建ぺい率 / 容積率	70% / 200%	都市計画	市街化調整区域
取引態様	一般媒介		
駐車場	2台 縦列 ※車種によって異なる、現地にて要確認		
交通	【バス停】座波: 徒歩約6分		
物件備考	【ライアホームにできること】・予算(住宅ローン、資金計画等)...		

更新日: 2026/06/15 公開期限: 2026/06/28

スマホで物件を見る



ライアホーム

〒901-2131 沖縄県浦添市牧港 1-9-11 202

沖縄県知事(1)第5803号

TEL 098-963-9444

営業時間: 09:00~18:00 平日18:00以降のご案内も行っております! 仕事...

定休日: 水曜日



ライアホーム

〒901-2131 沖縄県浦添市牧港 1-9-11 202

沖縄県知事(1)第5803号

TEL 098-963-9444

営業時間: 09:00~18:00 平日18:00以降のご案内も行っております! 仕事...

定休日: 水曜日