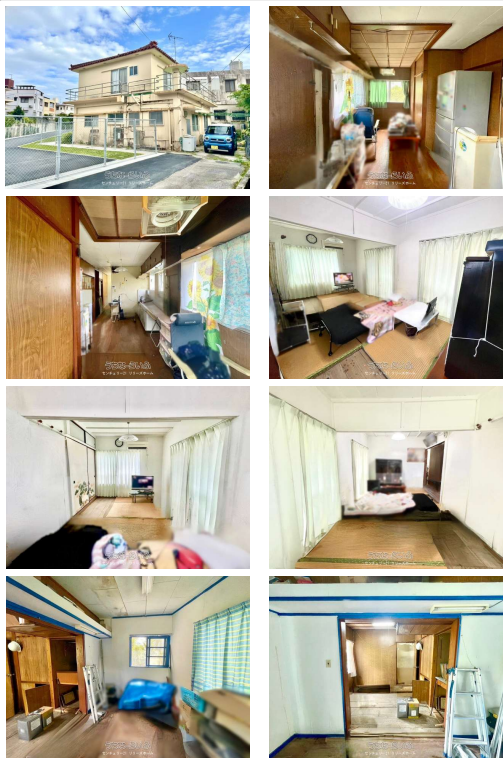


【モノレール経塚駅徒歩8分】角地・周辺公園建設中。現地は芝生に囲まれ、落ち着いた街並み。サンエー石嶺店徒歩3分！石嶺小学校徒歩5分・石嶺中学校徒歩11分。サンエー経塚シティ車で5分の好立地約47坪。



【設備・こだわり条件】:ガスコンロ,バス/トイレ別,トイレ2ヶ所,角地,平坦地,隣の建物との間隔が広い,上水道,下水道,日当たりよし

スマホで物件を見る



センチュリー21 リリースホーム

〒903-0801 沖縄県那覇市首里末吉町 4-5-21 敏正ビル2号館 103号
沖縄県知事(1)第5592号

<https://www.e-uchina.net/bukken/house/h-6492-7250328-0454/detail.html>

うちなーらいふ物件番号:h-6492-7250328-0454 図面出力日: 2025/12/19

物件種別	売買一戸建て		
所在地	那覇市首里石嶺町4丁目		
価格	3,150万円		
価格備考	-		
間取り	6DK	階数	2階建て
建物面積	97.52m ² / 29.5坪	土地面積	156.08m ² / 47.21坪
間取り詳細	和8.5 和7.5 和5.5 和4.5 和4.5 和4.5		
私道負担	無し	接道方向	北4m
築年月	1971年01月(築54年)	引き渡し	相談
地目	宅地	土地権利	所有
用途地域	第一種低層		
建物構造	RC（鉄筋コンクリート造）		
建ぺい率 / 容積率	50% / 100%	都市計画	市街化区域
取引態様	専任媒介		
駐車場	1台		
交通	【モノレール】経塚駅: 徒歩約8分		
物件備考	【那覇市首里石嶺4丁目戸建て】1階が鉄筋コンクリート 2階...		

更新日: 2025/12/16 公開期限: 2025/12/29

TEL 098-943-3628

営業時間: 09:00~18:00

定休日: 水曜日は予約営業・お盆・年末年始

※お問合せの際は、「うちなーらいふ」を見た！とお伝えください。





那覇市首里石嶺町4丁目

Ishimine
石嶺

Zaha-kashiten
座波菓子店

Universal Okinawa
Shuri Ishimine
ユニバーサル沖縄
那覇市首里石嶺店

FamilyMart Ishimine ES
ファミリーマート
石嶺小学校前店

kitchen kenohi

4 CHOME
4丁目

そば家やまぐすく
Noodle shop

Map data ©2025

センチュリー21 リリーズホーム

〒903-0801 沖縄県那覇市首里末吉町 4-5-21 敏正ビル2号館 103号

沖縄県知事(1)第5592号

TEL 098-943-3628

営業時間: 09:00~18:00

定休日: 水曜日は予約営業・お盆・年末年始