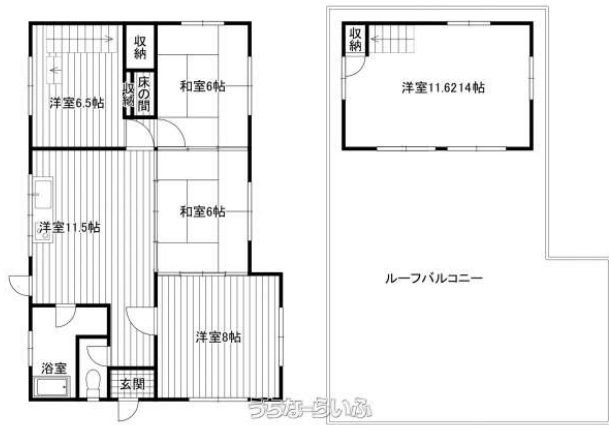


那覇新都心近くの閑静な住宅街です、土地約73坪の広々とした敷地のお庭にはマンゴーやドラゴンフルーツの木が有り、毎年自宅で収穫を楽しめます。建物は耐久性や遮音性に優れたコンクリートブロック造り、リフォームやリノベーションによりあなたの理想の家を作れます。間取りはファミリーにも使いやすい5DK、建物面積...



物件種別	売買一戸建て		
所在地	浦添市内間5丁目		
価格	4,160万円		
価格備考	値下げしました。		
間取り	5DK	階数	2階建て
建物面積	95.85㎡ / 28.99坪	土地面積	243.05㎡ / 73.52坪
間取り詳細	洋8 洋4.5 洋14 和6 和6 DK11.5		
私道負担	無し	接道方向	北、北東、東、南東、南、南西5m、西...
築年月	1979年06月(築46年)	引き渡し	即日
地目	宅地	土地権利	所有
用途地域	第一種住居		
建物構造	RCB (鉄筋コンクリートブロック造)		
建ぺい率 / 容積率	60% / 200%	都市計画	市街化区域
取引態様	専属専任媒介		
駐車場	2台 縦列		
交通	【バス停】内間5丁目: 徒歩約3分		
物件備考	■現況: 空き家		

更新日: 2026/05/22 公開期限: 2026/06/04

スマホで物件を見る



エクセルホーム

〒901-2134 沖縄県浦添市港川 1-12-11

沖縄県知事免許(5)第3533号

TEL 098-943-2133

営業時間: 月-土 09:00~18:00 営業B

定休日: 水曜日・祝日