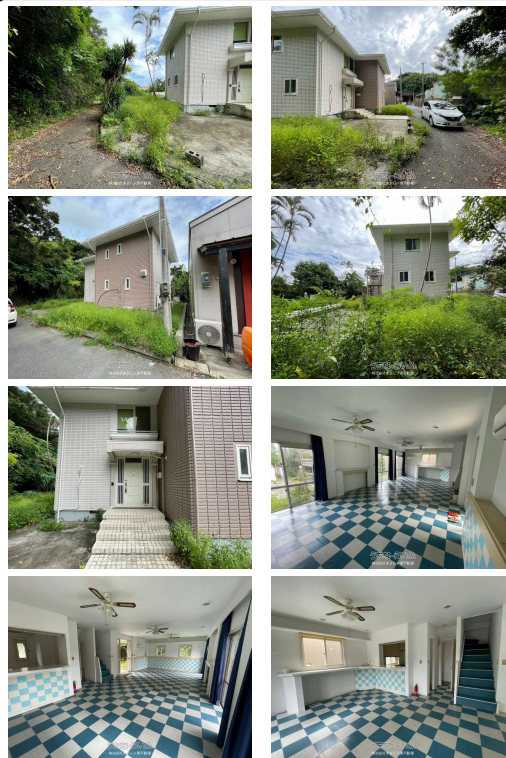


自然豊かな環境にオシャレな室内♪ 広々とした敷地で駐車場も多台数可能です♪



【設備・こだわり条件】:給湯,システムキッチン,バス/トイレ別,浴槽,トイレ2ヶ所,平坦地,上水道,プロパンガス,静かな場所

スマホで物件を見る



株式会社きよし不動産

〒900-0012 沖縄県那覇市泊 3-10-10

沖縄県知事(1)第5439号

物件種別	売買一戸建て		
所在地	八重瀬町安里		
価格	2,780万円		
価格備考	-		
間取り	2LDK	階数	2階建て
建物面積	107.7m ² / 32.58坪	土地面積	390.89m ² / 118.24坪
間取り詳細	洋12 洋6.5 LDK21		
私道負担	有り	接道方向	北4m、東4m、西4m
築年月	1998年01月(築28年)	引き渡し	相談
地目	宅地	土地権利	所有
用途地域	無指定		
建物構造	S造(鉄骨構造)		
建ぺい率 / 容積率	70% / 400%	都市計画	都市計画区域外
取引態様	仲介		
駐車場	5台		
交通	【バス停】具志頭: 徒歩約24分		
物件備考	■現況: 空き家		

更新日: 2026/06/15 公開期限: 2026/06/28

TEL 098-800-1419

営業時間: 10:00~18:00

定休日: 不定休



八重瀬町安里

在宅ケア歩み株式会社

Zakatakei Park
座嘉武井公園

Nishi Construction
西建設

Moromi Home
株式会社モロミホーム

GRAIN アトリエ
Furniture store

Google

Map data ©2026

株式会社きよし不動産

〒900-0012 沖縄県那覇市泊 3-10-10

沖縄県知事（1）第5439号

TEL 098-800-1419

営業時間: 10:00~18:00

定休日: 不定休