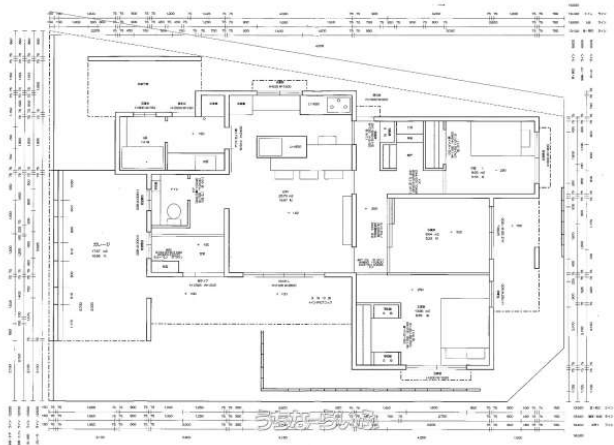


西仲宗根VII『全7棟』残り6棟★★はなぞの幼稚園・東小学校・北中学校付近★★各学校・スーパー・コンビニすべてが近くに位置しています。★★新築戸建てで、他にはないタイルを使用したモダンなデザインとなっております。★★ ★★宮古島には欠かせない、ガス乾燥機・軟水機・食洗機・屋根有りガレージ付き★★ ...



物件種別	売買一戸建て		
所在地	宮古島市平良字西仲宗根		
価格	5,400万円		
価格備考	-		
間取り	3LDK	階数	1階建て
建物面積	103.54m ² / 31.32坪	土地面積	186.22m ² / 56.33坪
間取り詳細	洋5.4 洋5.2 洋8.3 LDK15.5		
私道負担	無し	接道方向	-
築年月	-	引き渡し	相談
地目	宅地	土地権利	所有
用途地域	未指定		
建物構造	RC (鉄筋コンクリート造)		
建ぺい率 / 容積率	60% / 200%	都市計画	非線引
取引態様	専属専任媒介		
駐車場	2台無料		
交通	-		
物件備考	西仲宗根VII『全7棟』残り6棟★★はなぞの幼稚園・東小学校・北中学校付...		

更新日：2025/06/10 公開期限：2025/06/23

スマホで物件を見る



合同会社K&G

〒906-0006 沖縄県宮古島市平良字西仲宗根 2-13

沖縄県知事(1)第5600号

TEL 0980-75-0720

営業時間：09:00～18:00

定休日：日曜日



宮古島市平良字西仲宗根

ちいき食堂みゃーくがに
Soup kitchen

mare nail
Nail salon

カンセイホーム西仲宗根

ピースフルハウス
たんぽぽ

ちびっこらんど

(有)エス自動車

(有)平良冷凍
Fish store

Taira Clinic
だいら内科

宮古島リーフレンタカー

学法)花園学園
はなそのこどもえん

太平洋タクシー合名会社

Mr.KINJO in
エスポワール与那覇ビル

Google

Map data ©2025

合同会社K&G

〒906-0006 沖縄県宮古島市平良字西仲宗根 2-13

沖縄県知事(1)第5600号

TEL 0980-75-0720

営業時間: 09:00~18:00

定休日: 日曜日