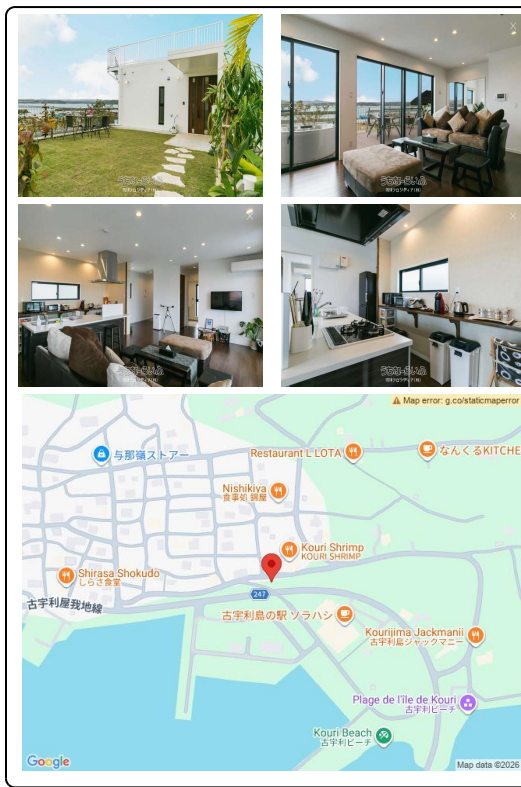
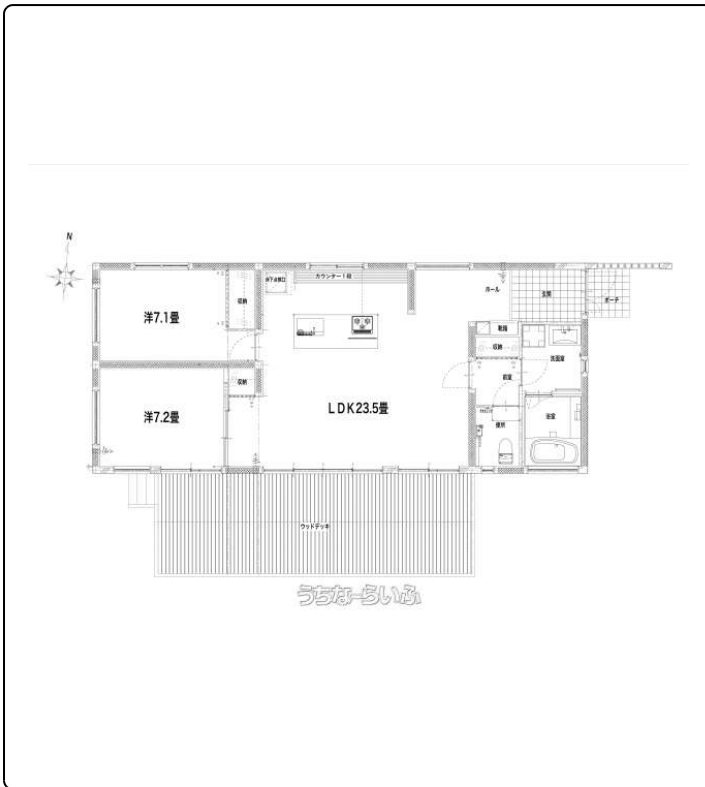


【収益物件】古宇利島の南側に位置するオーシャンビューの2LDK一戸建て！エメラルドグリーンの海と古宇利大橋を一望できる贅沢な空間。現在、建物賃貸・借地・自販機での収入あり。2025年度の収益は800万円以上。



【設備・こだわり条件】：給湯,ガスコンロ,アイランド型キッチン,バス/トイレ別,浴槽,独立洗面所,冷房,暖房,家具/家電付き,シューズボックス,全居室収納,上水道,プロパンガス,オール洋間,庭付き,ウッドデッキ,全居室6畳以上,海が見える,眺望良好

物件種別	売買一戸建て		
所在地	今帰仁村古宇利		
価格	1億2,800万円		
価格備考	-		
間取り	2LDK	階数	1階建て
建物面積	83.19m ² / 25.16坪	土地面積	350.66m ² / 106.07坪
間取り詳細	洋7.1 洋7.2 LDK23.5		
私道負担	無し	接道方向	北5m
築年月	2016年11月(築9年)	引き渡し	相談
地目	宅地	土地権利	所有
用途地域	無指定		
建物構造	CB (コンクリート・ブロック造)		
建ぺい率 / 容積率	- / -	都市計画	都市計画区域外
取引態様	仲介		
駐車場	2台 並列		
交通	-		
物件備考	旅館業取得済。内覧時には日程調整が必要になります。 ■現況: 賃貸中		

更新日：2026/04/30 公開期限：2026/05/13

スマホで物件を見る

琉球フロンティア(株)

〒905-1152 沖縄県名護市伊差川 313

沖縄県知事免許(3)第4533号



TEL 0980-43-0877

営業時間：09:00~18:00 時間外でもお気軽にお問合せください。

定休日：土曜日、日曜日、祝日