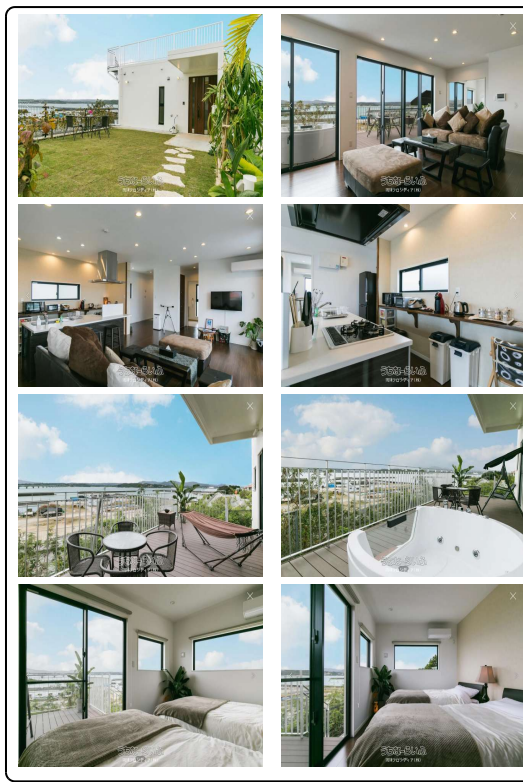
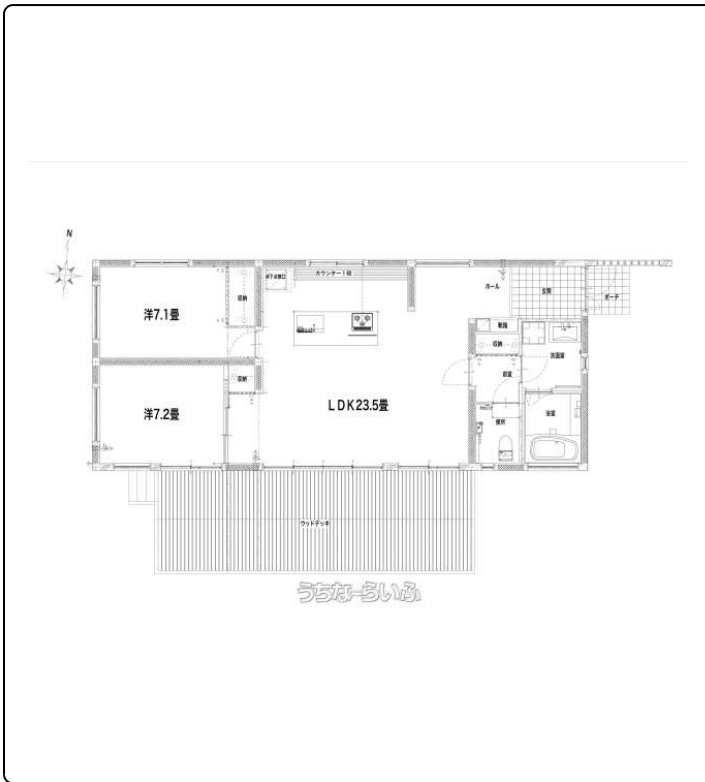


【収益物件】古宇利島の南側に位置するオーシャンビューの2LDK一戸建て！エメラルドグリーンの海と古宇利大橋を一望できる贅沢な空間。現在、建物賃貸・借地・自販機での収入あり。2025年度の収益は800万円以上。



【設備・こだわり条件】:給湯,ガスコンロ,アイランド型キッチン,バス/トイレ別,浴槽,独立洗面所,冷房,暖房,家具/家電付き,シューズボックス,全居室収納,上水道,プロパンガス,オール洋間,庭付き,ウッドデッキ,全居室6畳以上,海が見える,眺望よし

物件種別	売買一戸建て		
所在地	今帰仁村古宇利		
価格	1億2,800万円		
価格備考	-		
間取り	2LDK	階数	1階建て
建物面積	83.19m ² / 25.16坪	土地面積	350.66m ² / 106.07坪
間取り詳細	洋7.1 洋7.2 LDK23.5		
私道負担	無し	接道方向	北5m
築年月	2016年11月(築9年)	引き渡し	相談
地目	宅地	土地権利	所有
用途地域	無指定		
建物構造	CB (コンクリート・ブロック造)		
建ぺい率 / 容積率	- / -	都市計画	都市計画区域外
取引態様	仲介		
駐車場	2台 並列		
交通	-		
物件備考	旅館業取得済。内覧時には日程調整が必要になります。 ■現況: 賃貸中		

更新日: 2026/06/11 公開期限: 2026/06/24

スマホで物件を見る



琉球フロンティア(株)

〒905-1152 沖縄県名護市伊差川 313
 沖縄県知事免許(3)第4533号

TEL 0980-43-0877

営業時間: 09:00~18:00 時間外でもお気軽にお問合せください。
 定休日: 土曜日、日曜日、祝日



今帰仁村古宇利

Restaurant L LOTA

なんくるKITCHEN

Nishikiya
食事処 錦屋

美ら橋

Kouri Shrimp
KOURI SHRIMP

Shirasa Shokudo
しらさ食堂

古宇利屋我地線

247

古宇利島の駅 ソラハシ

Kourijima Jackmanii
古宇利島ジャックマニー

Plage de l'île de Kouri
古宇利ビーチ

Kouri Beach
古宇利ビーチ

Google

Map data ©2026

琉球フロンティア(株)

〒905-1152 沖縄県名護市伊差川 313

沖縄県知事免許(3)第4533号

TEL 0980-43-0877

営業時間: 09:00~18:00 時間外でもお気軽にお問合せください。

定休日: 土曜日、日曜日、祝日