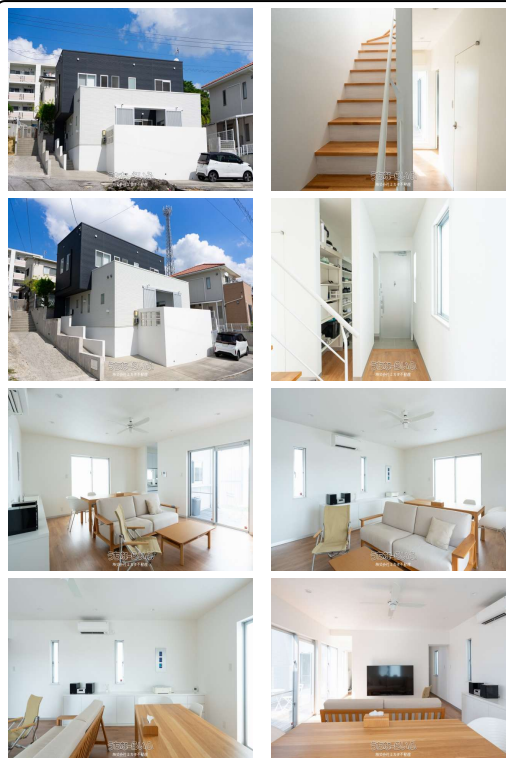
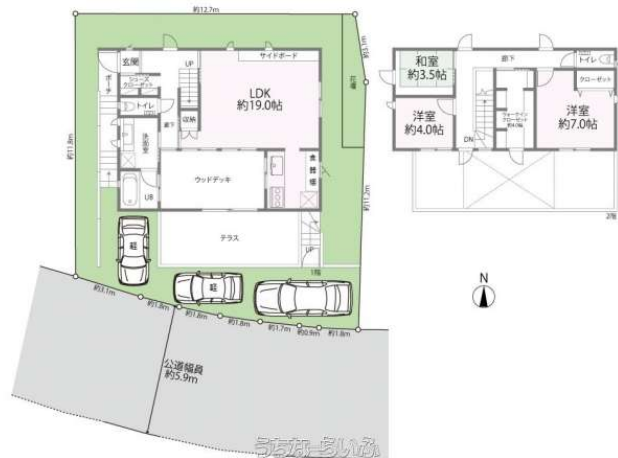


【2022年築×中庭付きデザイン住宅】光と風、そしてプライバシーを大切に設計された木造2階建ての邸宅
。建築コンセプトは「カーテンがいらない、ドロボウが入れない住宅」 外部からの視線を遮りながら、リビング
グには明るい光が差し込み、家族の時間を心地よく包みます。1階には約19帖のLDKとウッドデッキ付...



【設備・こだわり条件】:給湯,浄水器,IHコンロ,コンロ三口以上,システムキッチン,バス/トイレ別,浴槽,独立洗面所,浴室1坪以上
,トイレ2ヶ所,温水洗浄便座,冷房,TVホン(TVモニター付インターホン),ディンプルキー,室内洗濯機置き場,防音室,ウォークイン
クローゼット,シューズインクロー,南道路,高台に立地,隣の建物との間隔が広い,南向き,上水道,下水道,プロパンガス,庭付き,ウッ
ドデッキ,デザイナーズ,全室2面採光,海が見える,日当たり良し,眺望良し,静かな場所

物件種別	売買一戸建て		
所在地	糸満市照屋		
価格	4,480万円		
価格備考	登記費用等が別途かかります。詳細はお問合せください。		
間取り	3LDK	階数	2階建て
建物面積	98.46㎡ / 29.78坪	土地面積	175.47㎡ / 53.07坪
間取り詳細	洋7 洋4 和3.5 LDK19 ※洋室4帖は防音仕様。和室は畳を取ると洋室になります。ウォークインクローゼット4帖。ウッドデッキ8帖。テラス9.6帖。		
私道負担	無し	接道方向	南5m
築年月	2022年07月(築3年)	引き渡し	指定有 (2026.6.1)
地目	宅地	土地権利	所有
用途地域	第一種低層		
建物構造	木造		
建ぺい率 / 容積率	50% / 100%	都市計画	市街化区域
取引態様	専任媒介		
駐車場	3台 縦列 並列 ※備考: 車種要確認		
交通	【バス停】照屋入口: 徒歩約4分		
物件備考	糸満小学校まで徒歩約8分 糸満中学校まで徒歩約6分 サンエー食品...		

更新日: 2025/12/17 公開期限: 2025/12/30

スマホで物件を見る



株式会社ミカタ不動産

〒902-0077 沖縄県那覇市長田 2-12-17

沖縄県知事免許(1)第5597号

<https://www.e-uchina.net/bukken/house/h-6365-7251023-0510/detail.html>

うちなーらifu物件番号:h-6365-7251023-0510 図面出力日: 2025/12/17

TEL 098-996-5966

営業時間: 09:00~18:00 ※事前相談で業務時間外でも案内・相談のご対応可能...

定休日: 無し

※お問合せの際は、「うちなーらifu」を見た！とお伝えください。





糸満市照屋

TERUYA
照屋

Cemetery
墓地

グランツ ティー

Itoman Municipal Itoman
Junior High School
糸満市立糸満中学

ビッグイーストワン

Friend House
フレンドハウス

マンションG.K

照屋の石彫獅子

クローバー 四つ葉の
アシスト

Ibaru
すば処 いーばる家

mi-cafe ここち

Map data ©2025

株式会社ミカタ不動産

〒902-0077 沖縄県那覇市長田 2-12-17

沖縄県知事免許(1)第5597号

TEL 098-996-5966

営業時間: 09:00~18:00 ※事前相談で業務時間外でも案内・相談のご対応可能...

定休日: 無し