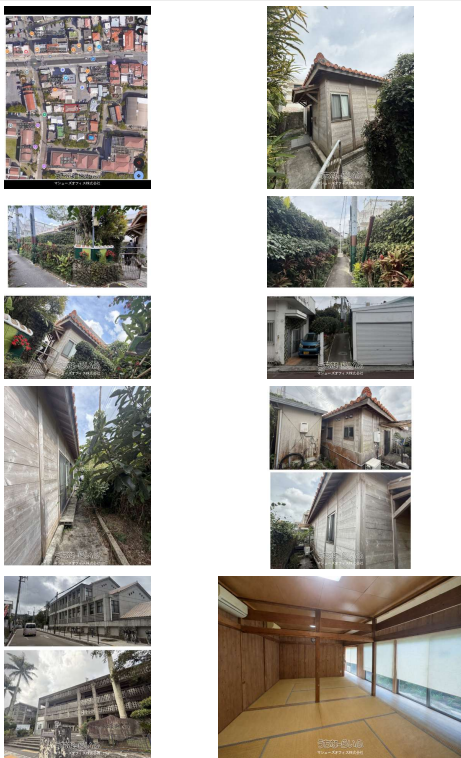
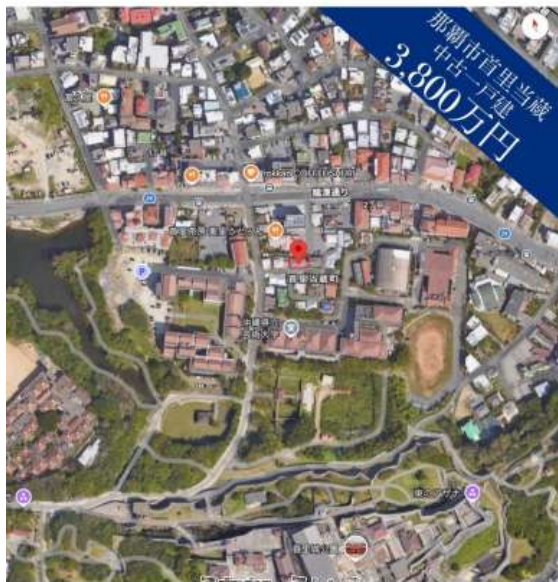


首里城まで徒歩すぐ。周辺には、スーパー、コンビニ、保育園、小、中学校、徒歩で10分圏内。那覇IC近く、多方面へのアクセス良好。の落ち着いた住環境に佇む赤瓦の木造住宅です。室内は木の温もりに包まれ、水回りも整っており安心して暮らせる仕様。独立したキッチン、生活用としてはもちろん事業用途として...



物件種別	売買一戸建て		
所在地	那覇市首里当蔵町2丁目		
価格	3,800万円		
価格備考	-		
間取り	-	階数	1階建て
建物面積	68.59m ² / 20.74坪	土地面積	140.23m ² / 42.41坪
間取り詳細	-		
私道負担	有り	接道方向	北、北東、東、南東、南、南西、西、...
築年月	-	引き渡し	相談
地目	宅地	土地権利	借地
用途地域	第一種低層		
建物構造	木造		
建ぺい率 / 容積率	50% / 100%	都市計画	市街化区域
取引態様	専任媒介		
駐車場	ナシ		
交通	【モノレール】首里駅：徒歩約8分		
物件備考	借地 ■現況: 所有者居住中 ■借地料: 24,000 円 ■借地料...		

更新日：2026/05/25 公開期限：2026/06/07

スマホで物件を見る



マッシューズオフィス株式会社

〒900-0004 沖縄県那覇市銘苅 1-2-14 マッシューズビル新都心

沖縄県知事(1)5578号

TEL 098-800-1566

営業時間: 10:00~22:00

定休日: 土、日、お盆、GW、年末年始