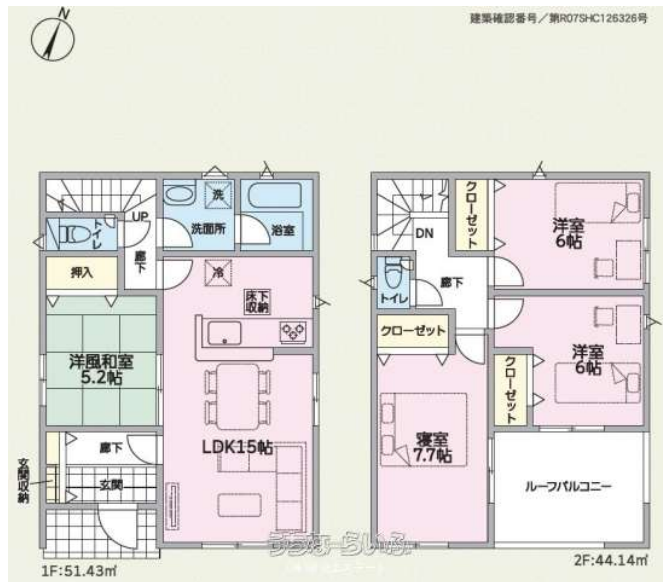


読谷村大木に木造新築住宅建築中!! 充実した商業施設まで車で10以内で行けます。小学校から高校まで圏内にあり、子育てもしやすい環境となっております。お気軽にお問い合わせください。



【設備・こだわり条件】:給湯,ガスコンロ,コンロ三口以上,対面式キッチン(カウンターキッチン),バス/トイレ別,ユニットバス,独立洗面所,浴室乾燥機,トイレ2ヶ所,温水洗浄便座,TVホン(TVモニタ付インターホン),室内洗濯機置き場,角地,高台に立地,整形地,南向き,上水道,24時間換気システム,プロパンガス,ルーフバルコニー,フラット35・S適合証明書あり,静かな場所

物件種別	売買一戸建て		
所在地	読谷村大木		
価格	4,080万円		
価格備考	-		
間取り	4LDK	階数	2階建て
建物面積	95.57m <sup>2</sup> / 28.9坪	土地面積	168.49m <sup>2</sup> / 50.96坪
間取り詳細	洋7.7 洋6 洋6 和5.2 LDK15		
私道負担	無し	接道方向	南6.4m
築年月	2026年07月(新築)	引き渡し	相談(2026年7月ごろ)
地目	宅地	土地権利	所有
用途地域	第一種低層		
建物構造	木造		
建ぺい率 / 容積率	50% / 100%	都市計画	非線引
取引態様	専任媒介		
駐車場	2台		
交通	【モノレール】てだこ浦西駅: バス乗車105分 / 徒歩約250分 【バス停】大木: 徒歩約3分		
物件備考	読谷村大木に木造新築住宅建築中!! 充実した商業施設まで車で10以内で行...		

更新日: 2026/05/12 公開期限: 2026/05/25

スマホで物件を見る



## (株)財全エステート

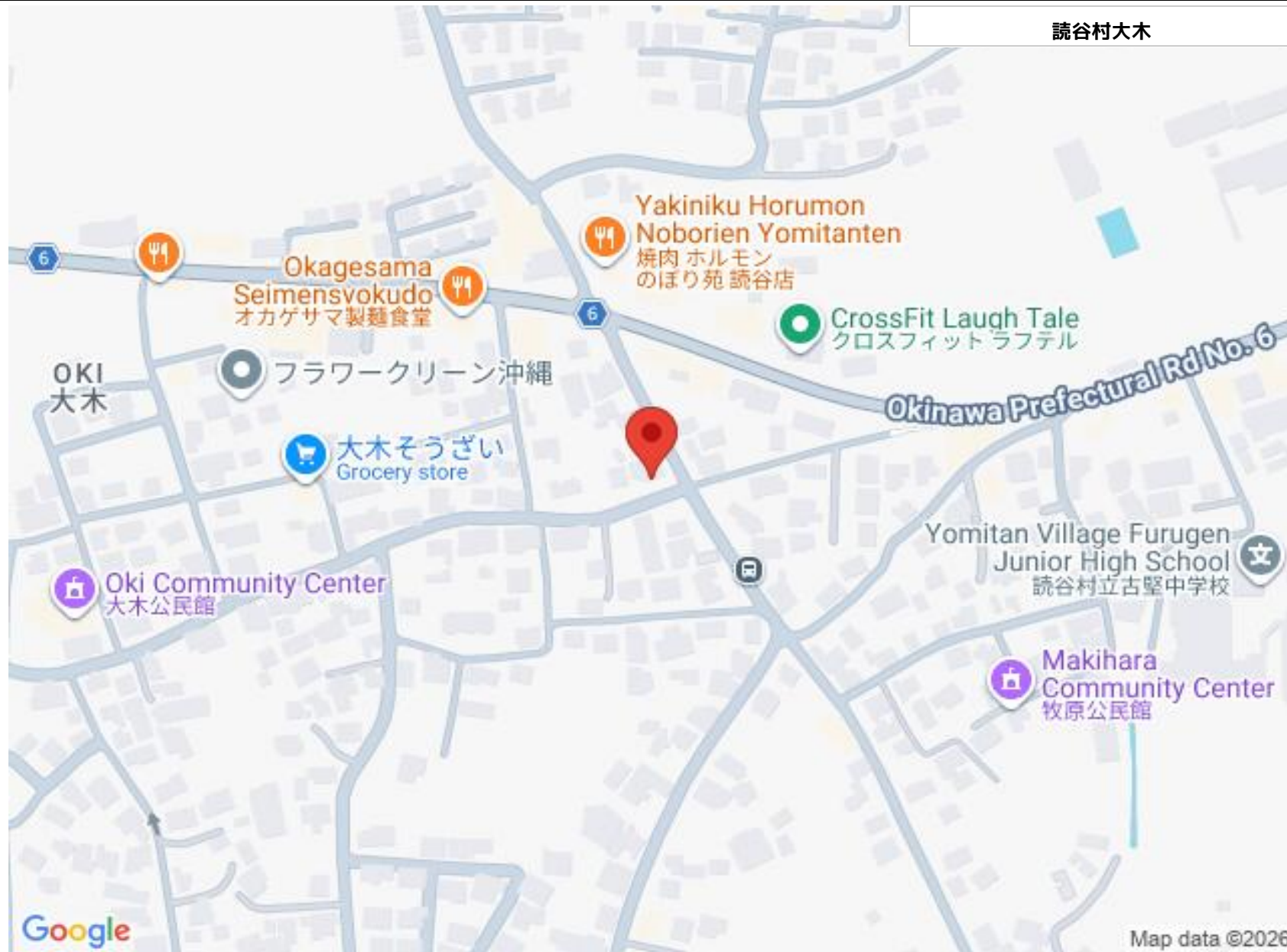
〒901-2125 沖縄県浦添市仲西 3-15-5 財全GROUP・BLD 2F  
 沖縄県知事免許(4)第3870号

TEL 098-870-5577

営業時間: 08:45~17:45

定休日: 土・日・祝祭日・年末年始・GW

読谷村大木



## (株)財全エステート

〒901-2125 沖縄県浦添市仲西 3-15-5 財全GROUP・BLD 2F

沖縄県知事免許(4)第3870号

**TEL 098-870-5577**

営業時間: 08:45~17:45

定休日: 土・日・祝祭日・年末年始・GW