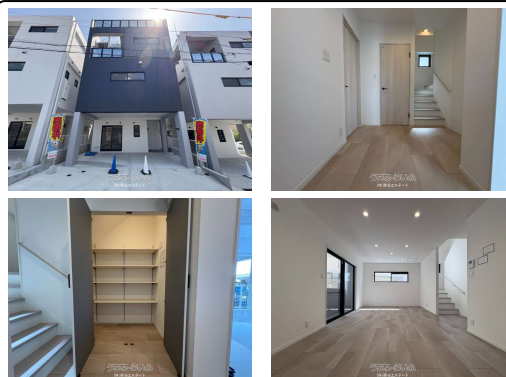


【2号棟】那覇市与儀に3階建て駐車場2台可能、新築戸建て！近郊にスーパー等買い物に便利です。気になった方、ぜひお問い合わせ下さい♪



うちなーらいふ



設備・こだわり条件:ガスコンロ,コンロ三口以上,対面式キッチン(カウンターキッチン),システムキッチン,バス/トイレ別,ユニットバス,浴槽,シャンプードレッサー,独立洗面所,トイレ2ヶ所,インターフォン,TVホン(TVモニター付インターホン),ウォークインクローゼット,全居室収納,上水道,下水道,オール洋間,静かな場所！

| | | | |
|------------|--|------|-----------------------------|
| 物件種別 | 売買一戸建て | | |
| 所在地 | 那覇市与儀 | | |
| 価格 | 5,598万円 | | |
| 価格備考 | - | | |
| 間取り | 3LDK | 階数 | 3階建て |
| 建物面積 | 131.66m ² / 39.83坪 | 土地面積 | 83.8m ² / 25.35坪 |
| 間取り詳細 | 洋6.4 洋4.9 洋6.7 | | |
| 私道負担 | 無し | 接道方向 | 北4m |
| 築年月 | 2023年(築2年) | 引き渡し | 相談 |
| 地目 | 宅地 | 土地権利 | 所有 |
| 用途地域 | 第一種中高層 | | |
| 建物構造 | RC(鉄筋コンクリート造) | | |
| 建ぺい率 / 容積率 | 60% / 160% | 都市計画 | 市街化区域 |
| 取引態様 | 一般媒介 | | |
| 駐車場 | 2台 並列 ※車種については要確認 | | |
| 交通 | 【モノレール】安里駅: 徒歩約23分 【バス停】寄宮中学校前: 徒歩約4分 | | |
| 物件備考 | 仲介手数料にポイントたまります！ ■現況: 完成済 | | |

更新日: 2025/04/28 公開期限: 2025/05/11

スマホで物件を見る



(株)財全エステート

〒901-2125 沖縄県浦添市仲西 3-15-5 財全GROUP・BLD 2F

沖縄県知事免許(4)第3870号

TEL 098-870-5577

営業時間: 08:45~17:45

定休日: 土・日・祝祭日・年末年始・GW



(株)財全エステート

〒901-2125 沖縄県浦添市仲西 3-15-5 財全GROUP・BLD 2F

沖縄県知事免許(4)第3870号

TEL 098-870-5577

営業時間: 08:45~17:45

定休日: 土・日・祝祭日・年末年始・GW