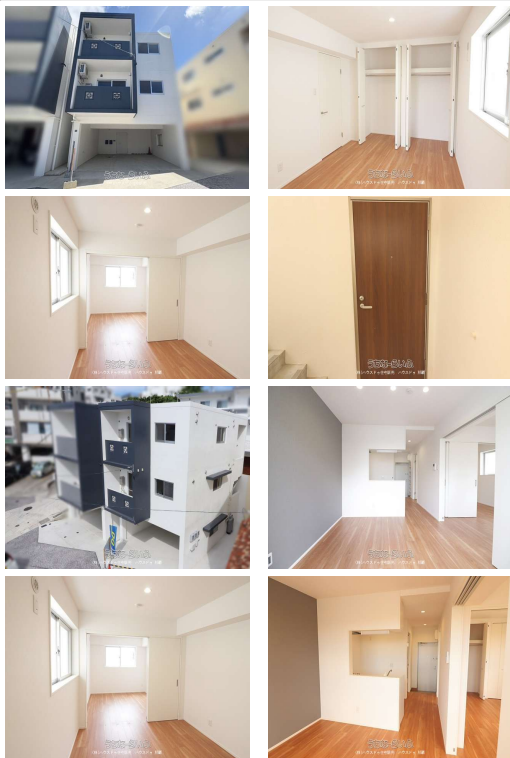
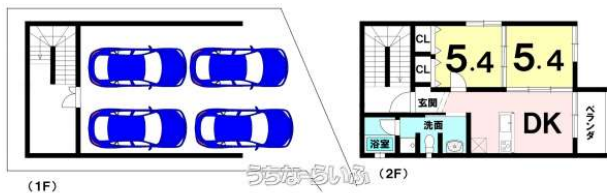


【週末オープンハウス開催!★予約制】【D号棟】那覇市識名にRC造住宅でました！駐車場4台可能☆各階にキッチンと浴室があり二世帯住宅や大家族におススメ♪高台に立地しておりオーシャンビューです！内覧予約のお問い合わせお待ちしております♪



【設備・こだわり条件】:給湯,ガスコンロ,コンロ三口以上,対面式キッチン（カウンターキッチン）,システムキッチン,パントリー（食器・食品の収納庫）,食器洗乾燥機,バス/トイレ別,ユニットバス,浴槽,シャンプードレッサー,独立洗面所,浴室乾燥機,トイレ2ヶ所,温水洗浄便座,インターフォン,TVホン（TVモニタ付インターホン）,室内洗濯機置き場,ウォークインクローゼット,上水道,下水道,プロパンガス,二世帯住宅,海が見える,日当たり良し,眺望良し,静かな場所

スマホで物件を見る



(株)ハウスクウ住宅販売

〒902-0075 沖縄県那覇市国場 1192-1

国土交通大臣(2)第9821号

<https://www.e-uchina.net/bukken/house/h-5894-7260125-0130/detail.html>

うちなーらifu物件番号:h-5894-7260125-0130 図面出力日：2026/01/30

物件種別	売買一戸建て		
所在地	那覇市識名3丁目		
価格	4,598万円		
価格備考	-		
間取り	4LDK	階数	3階建て
建物面積	156.6㎡ / 47.37坪	土地面積	115㎡ / 34.79坪
間取り詳細	洋5.4 洋5.4 洋5.4 洋5.4		
私道負担	有り (0.64㎡) 含む	接道方向	北4m
築年月	2024年07月(築1年)	引き渡し	即日
地目	宅地	土地権利	所有
用途地域	第一種中高層		
建物構造	RC（鉄筋コンクリート造）		
建ぺい率 / 容積率	60% / 200%	都市計画	市街化区域
取引態様	仲介		
駐車場	4台 ※車種についてはお気軽にお問い合わせください。		
交通	【モノレール】安里駅: 徒歩約23分 【バス停】識名バス停: 徒歩約3分		
物件備考	□二世帯住宅（1階：車庫2階：2DK3階：2DK） □オーシャンビ...		

更新日：2026/01/30 公開期限：2026/02/12

TEL 098-835-9881

営業時間: 平日 09:00～17:30 土日祝 09:00～19:00

定休日: 水曜日

※お問合せの際は、「うちなーらifu」を見た！とお伝えください。





那覇市識名3丁目

2 CHOME
2丁目

SHIKINA
識名

しきなガーデン
Assisted living facility

文 Shirayuri Nursery
しらゆり保育園

3 CHOME
3丁目

FamilyMart
Shikina 3-chome
ファミリーマート
識名三丁目店

介護老人保健
施設はなみずき

Saiko Chicken
サイコーチキン

7-Eleven Naha Uema
セブン-イレブン
那覇上間店

4 CHOME
4丁目

Shikinasatsukinint
Nursery School
識名さつすきんいん
Map data ©2026

(株)ハウスドゥ住宅販売

〒902-0075 沖縄県那覇市国場 1192-1

国土交通大臣(2)第9821号

TEL 098-835-9881

営業時間: 平日 09:00～17:30 土日祝 09:00～19:00

定休日: 水曜日