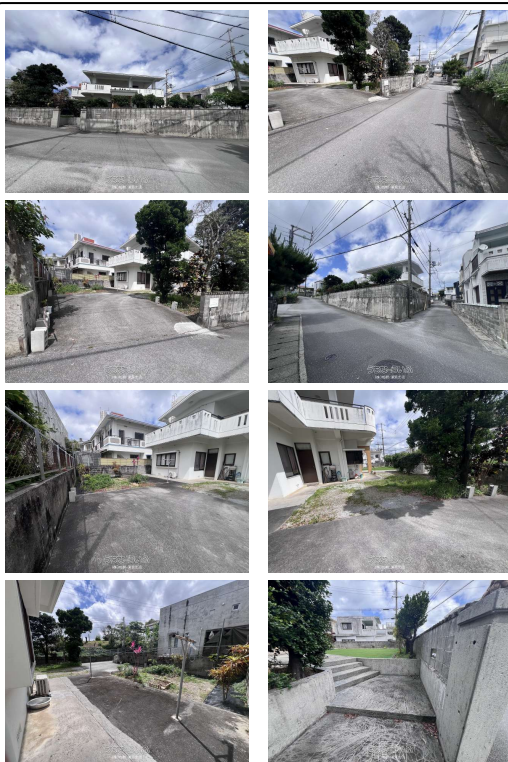


(^^!!大型物件!土地134坪(東南・南西向きの角地)建物39坪の大型一戸建!お車の駐車も多数可能です!建物前面、南西側にはきれいなお庭があり、休日はご家族でお楽しみください!家庭菜園のスペースや建物2階の屋根付きベランダもあり雨の時にも洗濯物が干せます(^^!!まずは現地のご確認を(^^!!



【設備・こだわり条件】:ガスコンロ,バス/トイレ別,角地,全居室6畳以上,日当たりよし

物件種別	売買一戸建て		
所在地	西原町掛保久		
価格	6,600万円		
価格備考	-		
間取り	3LDK	階数	-
建物面積	129.5m ² / 39.17坪	土地面積	446m ² / 134.91坪
間取り詳細	-		
私道負担	-	接道方向	-
築年月	1995年06月(築30年)	引き渡し	相談
地目	宅地	土地権利	所有
用途地域	第一種低層		
建物構造	RCB(鉄筋コンクリートブロック造)		
建ぺい率 / 容積率	50% / 100%	都市計画	市街化区域
取引態様	一般媒介		
駐車場	4台 ※駐車3台から4台分の駐車が可能!現地とお車のサイズ確認を!		
交通	【バス停】内間:徒歩約5分		
物件備考	■現況:所有者居住中		

更新日:2026/05/22 公開期限:2026/06/04

スマホで物件を見る



(株)松樹 浦添支店

〒901-2132 沖縄県浦添市伊祖 1-30-8

沖縄県知事免許(8)第2709号

TEL 098-942-4800

営業時間:09:00~19:00

定休日:毎週日曜日(年末年始・GW・旧盆)



(株)松樹 浦添支店

〒901-2132 沖縄県浦添市伊祖 1-30-8

沖縄県知事免許(8)第2709号

TEL 098-942-4800

営業時間: 09:00~19:00

定休日: 毎週日曜日 (年末年始・GW・旧盆)