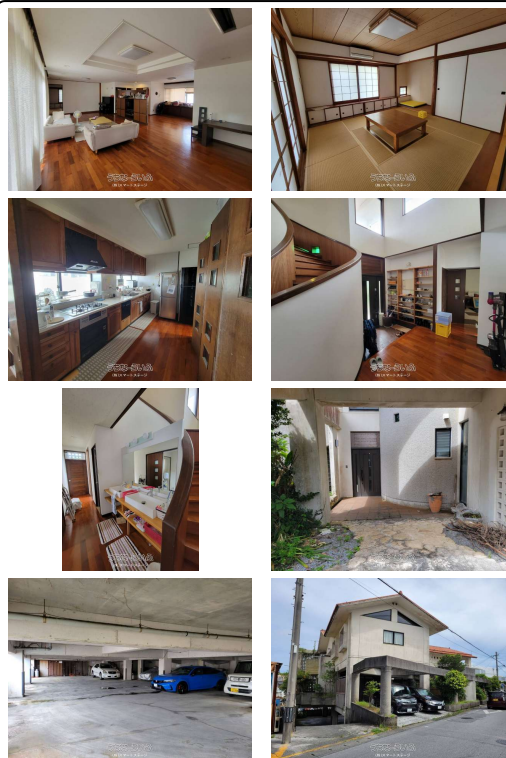
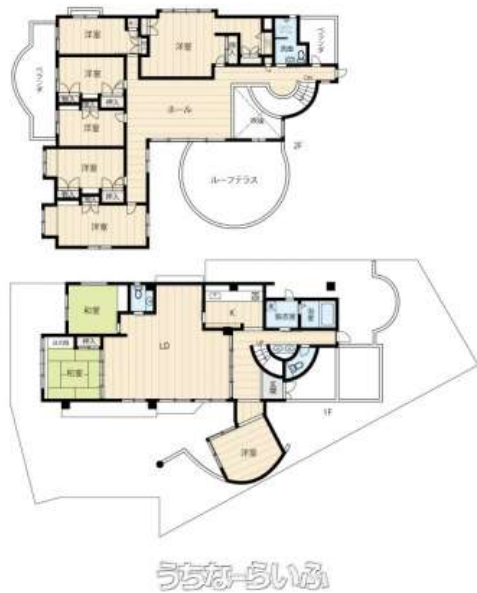


登記上：昭和42年新築／昭和63年増築（現存部分は昭和63年）土地155.69坪床面積99.47坪の  
大型物件！駐車場も10台以上可能です（車種により）お問い合わせください。



【設備・こだわり条件】：給湯,ガスコンロ,コンロ三口以上,システムキッチン,バス/トイレ別,浴槽,シャンプードレッサー,独立洗面所,トイレ2ヶ所,温水洗浄便座,インターフォン,室内洗濯機置き場,出窓,ウォークインクローゼット,シューズボックス,上水道,下水道

物件種別	売買一戸建て		
所在地	那覇市首里石嶺町4丁目		
価格	1億円		
価格備考	-		
間取り	9LDK	階数	2階建て
建物面積	328.83m <sup>2</sup> / 99.47坪	土地面積	514.69m <sup>2</sup> / 155.69坪
間取り詳細	-		
私道負担	無し	接道方向	-
築年月	1988年12月(築37年)	引き渡し	相談
地目	宅地	土地権利	所有
用途地域	第一種低層		
建物構造	RC（鉄筋コンクリート造）		
建ぺい率 / 容積率	50% / 100%	都市計画	市街化区域
取引態様	一般媒介		
駐車場	11台 ※車種によります。一般の乗用車で詰めるともっと駐車できると思います。		
交通	【モノレール】てだこ浦西駅：徒歩約14分		
物件備考	■現況：所有者居住中		

更新日：2026/06/09 公開期限：2026/06/22

スマホで物件を見る



(株)スマートステージ

〒900-0004 沖縄県那覇市銘苅 1-2-17 クレセントビル4F

沖縄県知事免許(4)第4079号

TEL 098-988-4039

営業時間：10:00～18:30

定休日：土・日・祝祭日

