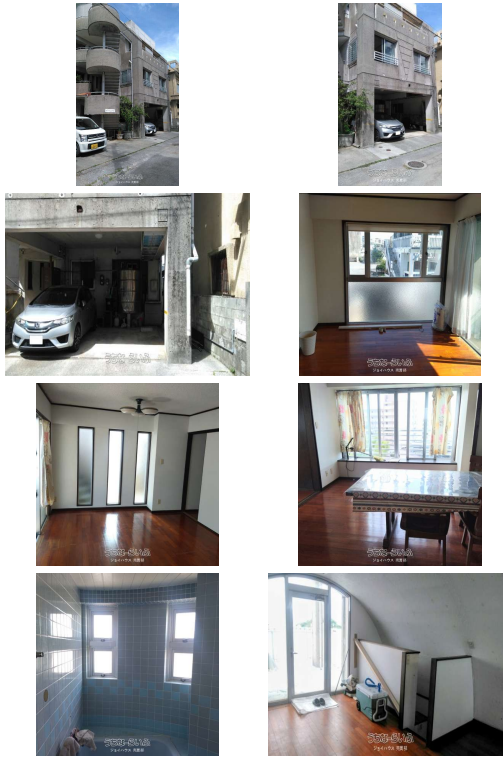


＼ 価格改定！ / 【 那覇市識名高台 | 法人社宅・社員寮向けRC4階建一棟物件 】〈各階一世帯〉4世帯で使用できる構成のため、社員寮、社宅、事業所など、用途にあわせて活用が可能です！ ◎ 「借りる」でなく、企業保有資産として社員の住環境・事業所等を確保する選択肢。 ◎ 「近年の建築価格...



【設備・こだわり条件】:給湯,バス/トイレ別,浴槽,高台に立地,上水道,下水道,日当たりよし,眺望よし

物件種別	売買一戸建て		
所在地	那覇市識名3丁目		
価格	6,500万円		
価格備考	-		
間取り	-	階数	4階建て
建物面積	226.5m <sup>2</sup> / 68.51坪	土地面積	151.62m <sup>2</sup> / 45.86坪
間取り詳細	※1階1DK2階3DK3階2DK4階2DK+屋根裏部屋		
私道負担	-	接道方向	東4m
築年月	1991年10月(築34年)	引き渡し	相談
地目	宅地	土地権利	所有
用途地域	第一種住居		
建物構造	RC (鉄筋コンクリート造)		
建ぺい率 / 容積率	60% / 200%	都市計画	市街化区域
取引態様	一般媒介		
駐車場	3台 並列		
交通	【バス停】上間入口: 徒歩約4分		
物件備考	○経年の修繕が必要です。お気軽に室内をご内覧くださいませ。◎所有...		

更新日：2026/06/25 公開期限：2026/07/08

スマホで物件を見る



## ジョイハウス 売買部

〒901-2213 沖縄県宜野湾市志真志 4-15-6

沖縄県知事免許(4)第4099号

TEL 098-898-1350

営業時間: 月一土 09:00~18:00 日 09:00~17:00

定休日: 年末年始 お盆 GW



那覇市識名3丁目

SHIKINA  
識名

Shirayuri Nursery  
しらゆり保育園

3 CHOME  
3丁目

FamilyMart  
ファミリーマート  
識名三丁目店

7-Eleven Naha Uema  
セブン-イレブン  
那覇上間店

沖縄三線じんじん  
Musical instrument store

NAGATA  
長田

Google

Map data ©2026

## ジョイハウス 売買部

〒901-2213 沖縄県宜野湾市志真志 4-15-6

沖縄県知事免許(4)第4099号

TEL 098-898-1350

営業時間: 月～土 09:00～18:00 日 09:00～17:00

定休日: 年末年始 お盆 GW