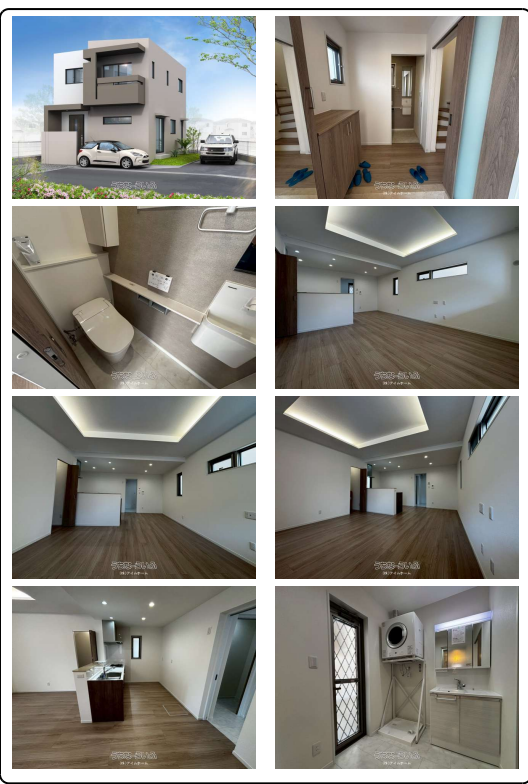


【商談中】毎日の暮らしは穏やかに、休日は海と空を楽しむ北谷ライフ。子育て世帯に嬉しい生活利便と、リゾート感を両立したRC造全5棟の分譲住宅



【設備・こだわり条件】:省エネ給湯器,浄水器,ガスコンロ,コンロ三口以上,対面式キッチン(カウンターキッチン),システムキッチン,食器洗乾燥機,バス/トイレ別,浴槽,シャンプードレッサー,独立洗面所,トイレ2ヶ所,タンクレストイレ,インターホン,TVホン(TVモニター付インターホン),ディンプルキー,室内洗濯機置き場,ウォークインクローゼット,シューズボックス,全居室収納,階段下収納,南道路,高台に立地,整形地,平坦地,隣の建物との間隔が広い,上水道,下水道,複層ガラス,24時間換気システム,プロパンガス,オール洋間,庭付き,全室2面採光,瑕疵保険(国交省指定法人)による保証,瑕疵保証(不動産会社独自)付,日当たり良好,静かな場所

物件種別	売買一戸建て		
所在地	北谷町上勢頭		
価格	6,890万円		
価格備考	※消費税込みの価格となります。別途、諸費用がかかりますので詳細はお問い合わせください。		
間取り	4LDK	階数	2階建て
建物面積	104.31m <sup>2</sup> / 31.55坪	土地面積	155.83m <sup>2</sup> / 47.13坪
間取り詳細	洋6.8 洋5.3 洋5.2 洋5 LDK18		
私道負担	有り (185.86m <sup>2</sup> ) 含まない	接道方向	西4m
築年月	2026年03月(新築)	引き渡し	相談
地目	宅地	土地権利	所有
用途地域	第一種低層		
建物構造	RC(鉄筋コンクリート造)		
建ぺい率 / 容積率	50% / 100%	都市計画	非線引
取引態様	売主		
駐車場	2台 並列 ※駐車可能スペース(車庫証明取得可否)の確認が必要です。		
交通	【バス停】上勢頭(かみせど):徒歩約4分		
物件備考	※1.位置指定道路負担面積185.86m <sup>2</sup> 共有持ち分1/5 ※...		

更新日: 2026/02/03 公開期限: 2026/02/16

スマホで物件を見る

**(株)アイムホーム**

〒904-0103 沖縄県北谷町桑江 251-2 101

沖縄県知事免許(4)第4113号



**TEL 098-989-1659**

営業時間: 月-日 09:00~17:30 営業B  
 定休日: 毎週水曜日(ただし祝日は営業)



## (株)アイムホーム

〒904-0103 沖縄県北谷町桑江 251-2 101

沖縄県知事免許(4)第4113号

**TEL 098-989-1659**

営業時間: 月-日 09:00~17:30 営業B

定休日: 毎週水曜日(ただし祝日は営業)