

子どもの成長を見守る安心の住環境と、週末に広がるリゾートの景色。学校・買物・医療施設が整う北谷上勢頭で、家族の暮らしに余裕を生むRC造分譲住宅。

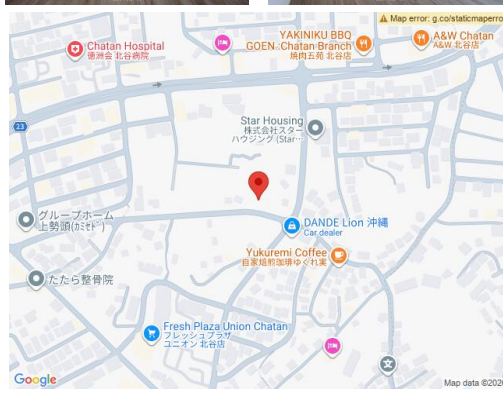
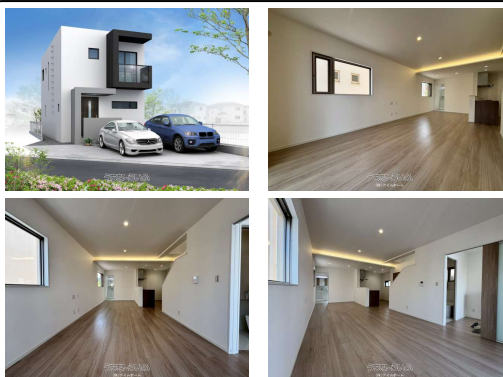
北谷町上勢頭分譲Ⅱ 4号棟



1F



2F



【設備・こだわり条件】：省エネ給湯器,浄水器,ガスコンロ,コンロ三口以上,対面式キッチン(カウンターキッチン),システムキッチン,食器洗乾燥機,バス/トイレ別,浴槽,シャンプードレッサー,独立洗面所,トイレ2ヶ所,タンクレストイレ,インターフォン,TVホン(TVモニター付インターホン),ディンプルキー,室内洗濯機置き場,ウォークインクローゼット,シューズボックス,全居室収納,階段下収納,南道路,高台に立地,整形地,平坦地,隣の建物との間隔が広い,上水道,下水道,複層ガラス,24時間換気システム,プロパンガス,オール洋間,庭付き,全室2面採光,瑕疵保険(国交省指定法人)による保証,瑕疵保証(不動産会社独自)付,日当たり良好,静かな場所

スマホで物件を見る



(株)アイムホーム

〒904-0103 沖縄県北谷町桑江 251-2 101

沖縄県知事免許(4)第4113号

<https://www.e-uchina.net/bukken/house/h-5701-7260122-0401/detail.html>

うちなーらいふ物件番号:h-5701-7260122-0401 図面出力日:2026/02/07

物件種別	売買一戸建て		
所在地	北谷町上勢頭		
価格	6,690万円		
価格備考	※消費税込みの価格となります。別途、諸費用がかかりますので詳細はお問い合わせください。		
間取り	4LDK	階数	2階建て
建物面積	104.31m <sup>2</sup> / 31.55坪	土地面積	150.14m <sup>2</sup> / 45.41坪
間取り詳細	洋6.6 洋6.4 洋5.3 洋4.8 LDK20 .6 ※LDK20.6帖は畳スペース2.7帖含む		
私道負担	有り(185.86m <sup>2</sup> ) 含まない	接道方向	西4m
築年月	2026年03月(新築)	引き渡し	相談
地目	宅地	土地権利	所有
用途地域	第一種低層		
建物構造	RC(鉄筋コンクリート造)		
建ぺい率/容積率	50%/100%	都市計画	非線引
取引態様	売主		
駐車場	2台 並列 ※駐車可能スペース(車庫証明取得可否)の確認が必要です。		
交通	【バス停】上勢頭(かみせど):徒歩約4分		
物件備考	※1.位置指定道路負担面積185.86m <sup>2</sup> 共有持ち分1/5 ※...		

更新日:2026/02/03 公開期限:2026/02/16

TEL 098-989-1659

営業時間:月-日 09:00~17:30 営業B

定休日:毎週水曜日(ただし祝日は営業)

※お問合せの際は、「うちなーらいふ」を見た!とお伝えください。