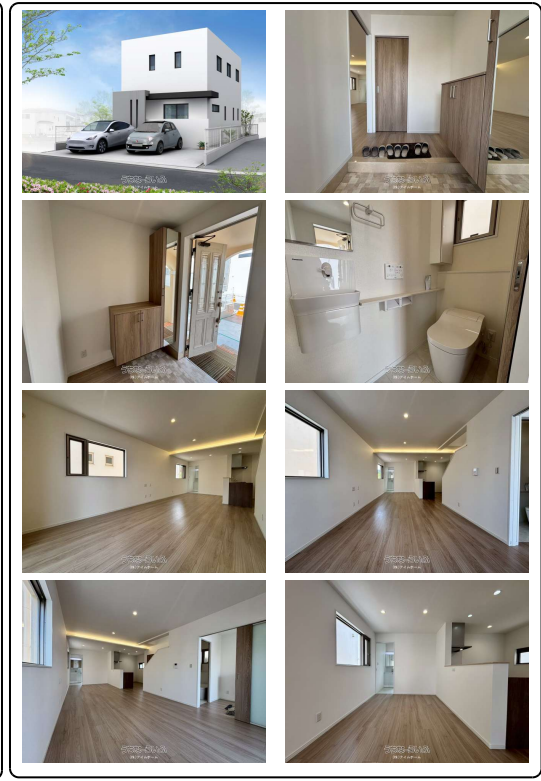


子育てに嬉しい落ち着いた住環境と、海やサンセットを身近に感じる北谷ライフ。学校・買物・医療も身近に整い、家族の毎日を支えながら、休日はリゾート気分を満喫できるRC造全5棟分譲住宅。



【設備・こだわり条件】：省エネ給湯器,浄水器,ガスコンロ,コンロ三口以上,対面式キッチン（カウンターキッチン）,システムキッチン,食器洗乾燥機,バス/トイレ別,浴槽,シャンプードレッサー,独立洗面所,トイレ2ヶ所,タンクレストイレ,インターフォン,TVホン（TVモニター付インターホン）,ディンプルキー,室内洗濯機置き場,ウォークインクローゼット,シューズボックス,全居室収納,階段下収納,南道路,高台に立地,整形地,平坦地,隣の建物との間隔が広い,上水道,下水道,複層ガラス,24時間換気システム,プロパンガス,オール洋間,庭付き,全室2面採光,瑕疵保険（国交省指定法人）による保証,瑕疵保証（不動産会社独自）付,日当たり良好,静かな場所

スマホで物件を見る  
**(株)アイムホーム**  
〒904-0103 沖縄県北谷町桑江 251-2 101  
沖縄県知事免許（4）第4113号

物件種別	売買一戸建て		
所在地	北谷町上勢頭		
価格	6,490万円		
価格備考	※消費税込みの価格となります。別途、諸費用がかかりますので詳細はお問い合わせください。		
間取り	4LDK	階数	2階建て
建物面積	102.87㎡ / 31.11坪	土地面積	138.62㎡ / 41.93坪
間取り詳細	洋7 洋5.8 洋5.8 洋4.7 LDK20.3 ※室内干場兼家事室 2.0帖		
私道負担	有り (185.86㎡ <sup>2</sup> ) 含まない	接道方向	南17.9m、西4m
築年月	2026年03月(新築)	引き渡し	相談
地目	宅地	土地権利	所有
用途地域	第一種低層		
建物構造	RC（鉄筋コンクリート造）		
建ぺい率 / 容積率	50% / 100%	都市計画	非線引
取引態様	売主		
駐車場	3台 並列 ※駐車可能スペース（車庫証明取得可否）の確認が必要です。		
交通	【バス停】上勢頭（かみせど）：徒歩約4分		
物件備考	室内干場兼家事室2.0帖 ※1.負担面積185.86㎡共有持ち分...		

更新日：2026/02/03 公開期限：2026/02/16

**TEL 098-989-1659**  
営業時間: 月-日 09:00~17:30 営業B  
定休日: 毎週水曜日（ただし祝日は営業）



## (株)アイムホーム

〒904-0103 沖縄県北谷町桑江 251-2 101

沖縄県知事免許（４）第４１１３号

**TEL 098-989-1659**

営業時間: 月-日 09:00~17:30 営業B

定休日: 毎週水曜日（ただし祝日は営業）