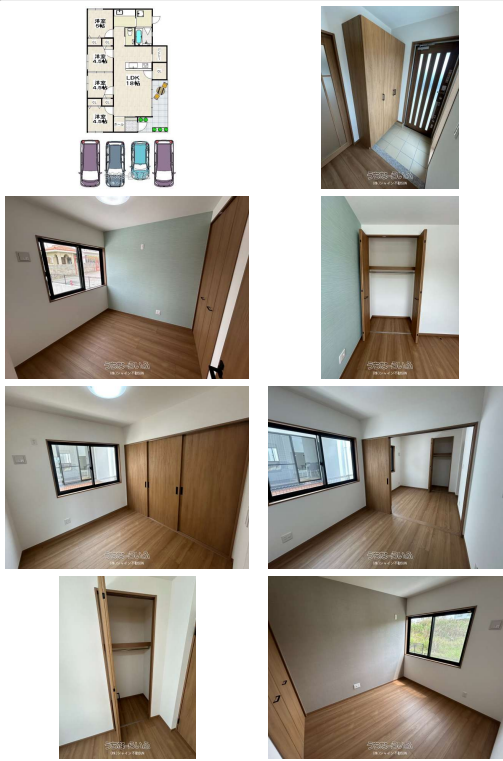


【全4区画の新築戸建分譲D棟】残り3棟となりました！！リビングからウッドデッキへつながる大きな窓で解放感あります(\*'ω'\*)駐車場4台可能となりますので、お車好きの方にもおすすめです！！洗面所と脱衣室が分かれておりゆとりのある仕様です(\*'ε')その他ご相談はお気軽にシャイン不動SUNまでお問い合わせ...



【設備・こだわり条件】:ガスコンロ,コンロ三口以上,システムキッチン,パントリー(食器・食品の収納庫),バス/トイレ別,浴槽,シャープドレッサー,独立洗面所,浴室1坪以上,乾燥機,インターフォン,TVホン(TVモニタ付インターホン),室内洗濯機置き場,シューズボックス,全居室収納,平坦地,上水道,下水道,オール洋間,テラス ルーフバルコニー,ウッドデッキ,瑕疵保険(国交省指定法人)による保証,海が見える,静かな場所

スマホで物件を見る



**(株)シャイン不動SUN**

〒900-0004 沖縄県那覇市銘苅 1-15-30 アルヴィータ銘苅3F

沖縄県知事免許(3)第4373号

物件種別	売買一戸建て		
所在地	金武町金武		
価格	4,450万円		
価格備考	-		
間取り	4LDK	階数	1階建て
建物面積	93.48m <sup>2</sup> / 28.28坪	土地面積	205m <sup>2</sup> / 62.01坪
間取り詳細	洋5 洋4.5 洋4.5 洋4.5 LDK18 ※ パントリー、各部屋収納		
私道負担	無し	接道方向	西6m
築年月	2025年10月(新築)	引き渡し	即日
地目	-	土地権利	所有
用途地域	未指定		
建物構造	RC(鉄筋コンクリート造)		
建ぺい率 / 容積率	70% / 400%	都市計画	都市計画区域外
取引態様	一般媒介		
駐車場	4台 並列 ※サイズ等要確認		
交通	【バス停】金武バス停: 徒歩約4分		
物件備考	ZEH水準クリア物件となります！ ■現況: 完成済		

更新日: 2026/05/22 公開期限: 2026/06/04

**TEL 098-941-1113**

営業時間: 09:00~18:00

定休日: 水曜日、日曜日、祝祭日、GW、旧盆、年末年始



金武町金武

Il Mattarello Pasta e Pizza  
IL MATTARELLO  
PASTA E PIZZA

BOSS CHICKEN

Kin Children's Park  
金武児童公園

Ki / Nku Library  
金武地区公民館/  
金武区図書館

発電所通り

Hatsudenjo St

(有)銘苅工業

ナーカヌカー

ダイエツト専門店モロア

ガレージ渚  
Car repair and  
maintenance service

Google

Map data ©2026

## (株)シャイン不動SUN

〒900-0004 沖縄県那覇市銘苅 1-15-30 アルヴィータ銘苅3F

沖縄県知事免許(3)第4373号

TEL 098-941-1113

営業時間: 09:00~18:00

定休日: 水曜日、日曜日、祝祭日、GW、旧盆、年末年始