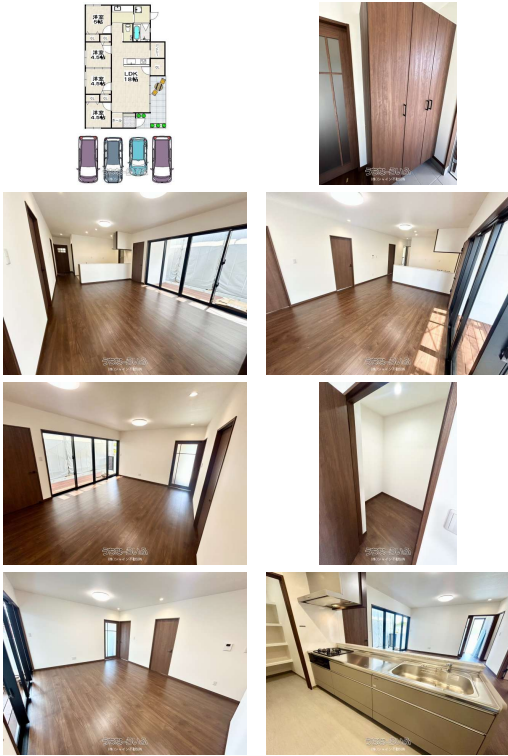


【全4区画の新築戸建分譲B棟】ウッドデッキ付き！駐車場は並列で4台駐車可能(/・ω・)/人気のRC平屋建です！人気のガス衣類乾燥機付で雨の日も安心です！！パントリー・各部屋収納付で荷物の多いご家族にもおすすめです！駐車場からは少し海も見えますよー！！その他詳細はシャイン不動SUNまでお気軽にお問...



【設備・こだわり条件】:ガスコンロ,コンロ三口以上,システムキッチン,パントリー（食器・食品の収納庫）,バス/トイレ別,浴槽,シャ
ンブードレッサー,独立洗面所,浴室1坪以上,乾燥機,インターフォン,TVホン（TVモニタ付インターホン）,室内洗濯機置き場,シュー
ズボックス,全居室収納,平坦地,上水道,下水道,オール洋間,テラス ルーフバルコニー,ウッドデッキ,瑕疵保険（国交省指定法人）によ
る保証,海が見える,静かな場所

スマホで物件を見る



(株)シャイン不動SUN

〒902-0067 沖縄県那覇市安里 67 コーポラス桜樹1F
沖縄県知事免許(3)第4373号

物件種別	売買一戸建て		
所在地	金武町金武		
価格	4,450万円		
価格備考	-		
間取り	4LDK	階数	1階建て
建物面積	93.48㎡ / 28.28坪	土地面積	205㎡ / 62.01坪
間取り詳細	洋5 洋4.5 洋4.5 洋4.5 LDK18 ※ パントリー、各部屋収納		
私道負担	無し	接道方向	西6m
築年月	2025年10月(新築)	引き渡し	即日
地目	-	土地権利	所有
用途地域	未指定		
建物構造	RC（鉄筋コンクリート造）		
建ぺい率 / 容積率	70% / 400%	都市計画	都市計画区域外
取引態様	一般媒介		
駐車場	4台 並列 ※サイズ等要確認		
交通	【バス停】金武バス停: 徒歩約4分		
物件備考	ZEH水準クリア物件となります！ ※全4区画外観や内装の色が異なり...		

更新日：2026/01/26 公開期限：2026/02/08

TEL 098-941-1113

営業時間: 09:00~18:00

定休日: 水曜日、日曜日、祝祭日、GW、旧盆、年末年始



(株)シャイン不動SUN

〒902-0067 沖縄県那覇市安里 67 コーポラス桜樹1F

沖縄県知事免許(3)第4373号

TEL 098-941-1113

営業時間: 09:00~18:00

定休日: 水曜日、日曜日、祝祭日、GW、旧盆、年末年始