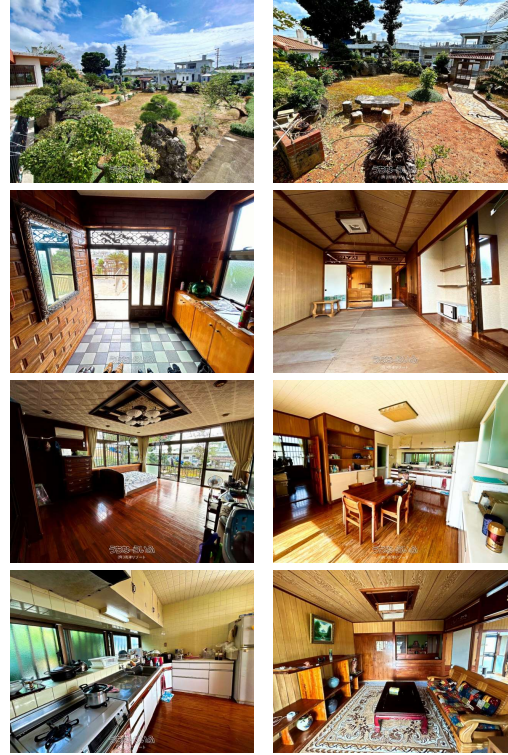


犬のドッグランが出来るくらい、庭が広々です



【設備・こだわり条件】:平坦地,上水道,プロパンガス

スマホで物件を見る



株式会社琉球リゾート

〒901-2131 沖縄県浦添市牧港 5-6-2 琉薬ビル7F

沖縄県知事免許(5)第3246号

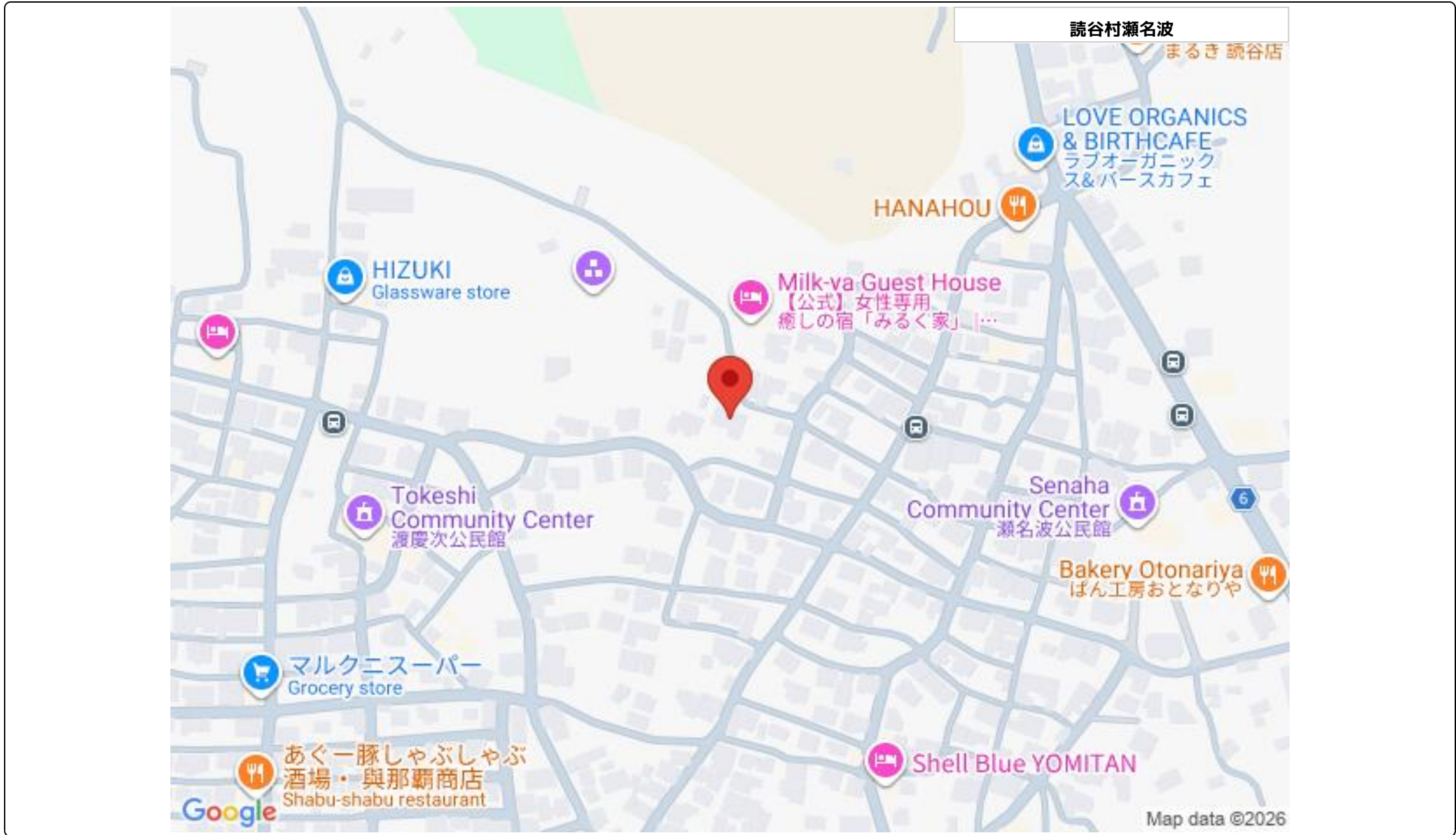
物件種別	売買一戸建て		
所在地	読谷村瀬名波		
価格	8,250万円		
価格備考	-		
間取り	4LDK	階数	-
建物面積	133.05m ² / 40.25坪	土地面積	928.07m ² / 280.74坪
間取り詳細	-		
私道負担	-	接道方向	-
築年月	1982年10月(築43年)	引き渡し	相談
地目	宅地	土地権利	所有
用途地域	未指定		
建物構造	RC (鉄筋コンクリート造)		
建ぺい率 / 容積率	60% / 200%	都市計画	非線引
取引態様	仲介		
駐車場	4台		
交通	【バス停】 渡慶次公民館: 徒歩約3分		
物件備考	■現況: 所有者居住中		

更新日: 2026/07/01 公開期限: 2026/07/14

TEL 098-879-0029

営業時間: 09:00~18:00

定休日: 年中無休



株式会社琉球リゾート

〒901-2131 沖縄県浦添市牧港 5-6-2 琉葉ビル7F

沖縄県知事免許(5)第3246号

TEL 098-879-0029

営業時間: 09:00~18:00

定休日: 年中無休