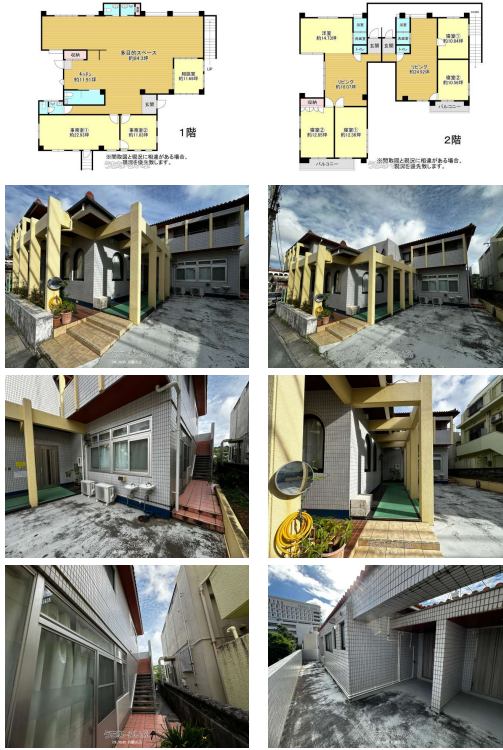


★モノレール市立病院前駅徒歩2分で便利♪★松島小・中学校・市立病院も徒歩圏内♪★1階は住宅又は事務所としても使用可能です！★2階は2部屋に分かれており賃貸や3世帯も可能！★駐車も4台可能♪



物件種別	売買一戸建て		
所在地	那覇市古島2丁目		
価格	1億4,000万円		
価格備考	-		
間取り	-	階数	2階建て
建物面積	485.55m ² / 146.87坪	土地面積	492.91m ² / 149.1坪
間取り詳細	-		
私道負担	無し	接道方向	北東4m、南西6m
築年月	1986年05月(築40年)	引き渡し	相談
地目	宅地	土地権利	所有
用途地域	第一種低層		
建物構造	RC(鉄筋コンクリート造)		
建ぺい率 / 容積率	50% / 150%	都市計画	市街化区域
取引態様	一般媒介		
駐車場	4台 縦列 並列・5台目 ※2台並列。残り縦列		
交通	【モノレール】市立病院前駅: 徒歩約2分 【バス停】市立病院前: 徒歩約7分		
物件備考	■現況: 空き家		

更新日: 2026/05/12 公開期限: 2026/05/25

スマホで物件を見る



(株)松樹 那覇支店

〒902-0067 沖縄県那覇市安里 172

沖縄県知事免許(8)第2709号

TEL 098-861-8080

営業時間: 09:00~19:00

定休日: 日曜日・年末年始・GW・旧盆



(株)松樹 那覇支店

〒902-0067 沖縄県那覇市安里 172

沖縄県知事免許(8)第2709号

TEL 098-861-8080

営業時間: 09:00~19:00

定休日: 日曜日・年末年始・GW・旧盆