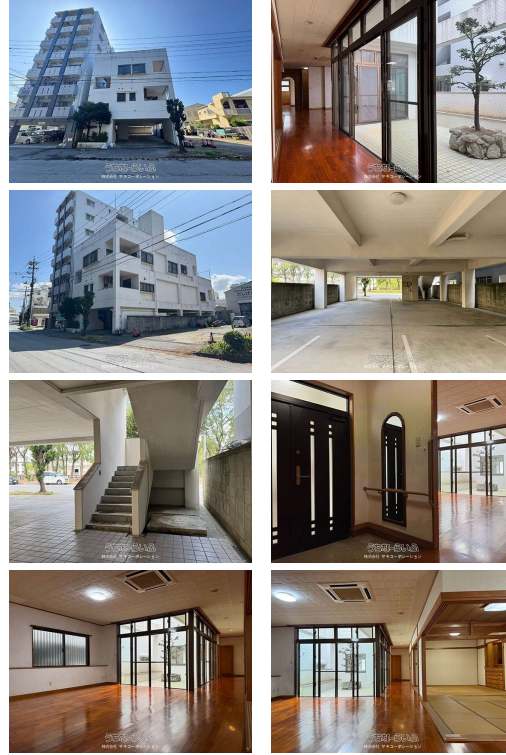


【内覧可能】★希少エリア★駐車12台★商業地域内★RC造2世帯住宅でした!! 事務所や店舗としても利用可能広々屋上やバルコニー有★楽しみ方色々です! 内覧ご予約・詳細お問合せお待ちしております♪



※現況と間取図が異なる場合は、現況を優先とします。



【設備・こだわり条件】:ガスコンロ,コンロ三口以上,浴槽,冷房,暖房,ウォークインクローゼット,シューズボックス,整形地,空港近く,平坦地,上水道,下水道,都市ガス,ルーフバルコニー,庭付き,庭10坪以上,吹抜,日当たりよし

物件種別	売買一戸建て		
所在地	那覇市曙3丁目		
価格	1億3,000万円		
価格備考	-		
間取り	7LDK	階数	2階建て
建物面積	269.99m ² / 81.67坪	土地面積	264.36m ² / 79.96坪
間取り詳細	洋10 洋14.5 洋11 洋11.8 和8 和8 和7.8 LDK28 ※1階4LDK (トイレ2) ・ 2階3LDK		
私道負担	無し	接道方向	北9m、南
築年月	1994年11月(築31年)	引き渡し	即日
地目	宅地	土地権利	所有
用途地域	商業		
建物構造	RC (鉄筋コンクリート造)		
建ぺい率 / 容積率	80% / 400%	都市計画	市街化区域
取引態様	専属専任媒介		
駐車場	12台 ※車種や駐車方法によっては10~13台可能		
交通	【バス停】曙3丁目: 徒歩約8分		
物件備考	内覧ご予約受付中 ■現況: 空き家		

更新日: 2026/06/16 公開期限: 2026/06/29

スマホで物件を見る



株式会社 サキコーポレーション

〒904-0034 沖縄県沖縄市山内 3-23-10

沖縄県知事免許(1)第5389号

TEL 098-989-5300

営業時間: 09:00~17:00

定休日: 日曜・祝日・旧盆(ウークイ)・GW・年末年始



那覇市曙3丁目
4 CHOME
4丁目

Naha Technical
High School
沖縄県立那覇
工業高等学校

Aja River

Okinawa Subaru Urasoe
スバル九州株式
会社 浦添店

カイザーマリンクラブ
Dive shop

biblos-do
ライフセンタービブロス堂

3 CHOME
3丁目

Tenryu
天龍

Ajazu
あじゃず

Aparagi Akebono
あばらぎ 曙店

FamilyMart Aja
Ebisu Shrine
ファミリーマート 安謝
恵比須神社前店

Ebisu Shrine
恵比須神社

Kojima x Bic
Camera Naha
コジマ×
ビックカメラ 那覇店

Google

Map data ©2026

株式会社 サキコーポレーション

〒904-0034 沖縄県沖縄市山内 3-23-10

沖縄県知事免許(1)第5389号

TEL 098-989-5300

営業時間: 09:00~17:00

定休日: 日曜・祝日・旧盆(ウークイ)・GW・年末年始