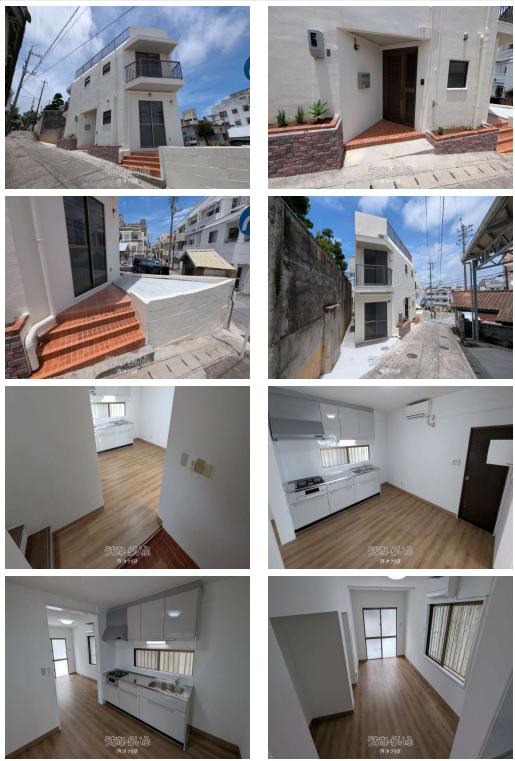
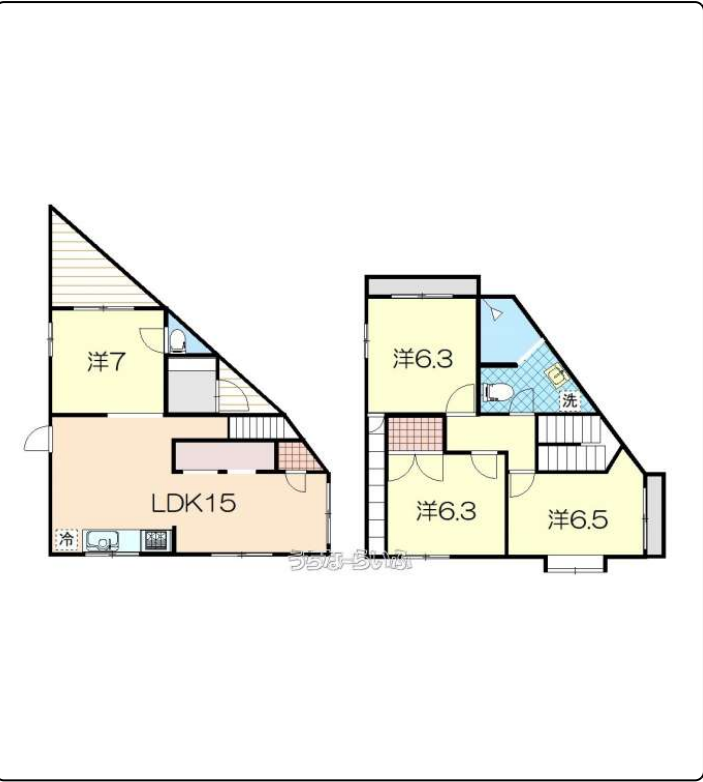


内覧可能！全面リフォーム済みの4LDK！真和志小、寄宮中区域で徒歩5分以内！在学中、これから入学予定のお子様がいらっしゃるご家庭にもオススメの立地です！一階の洋間とテラスを併用して兼用店舗にも！



【設備・こだわり条件】:給湯,ガスコンロ,コンロ三口以上,トイレ2ヶ所,温水洗浄便座,冷房,TVホン（TVモニター付インターホン）,室内洗濯機置き場,角地,上水道,プロパンガス,オール洋間,日当たり良好,静かな場所,水回り設備交換（キッチン・浴室・洗面・トイレ）,内装（床・壁・天井など）,外装・その他（屋根・外壁など）,リフォーム済

スマホで物件を見る



(有)タフ住研

〒902-0064 沖縄県那覇市寄宮 148-6  
沖縄県知事免許(8)第2425号

<https://www.e-uchina.net/bukken/house/h-5206-7250606-0213/detail.html>

うちなーらいふ物件番号:h-5206-7250606-0213 図面出力日：2025/12/19


物件種別	売買一戸建て		
所在地	那覇市長田1丁目		
価格	3,180万円		
価格備考	-		
間取り	4LDK	階数	2階建て
建物面積	102.06㎡ / 30.87坪	土地面積	93.07㎡ / 28.15坪
間取り詳細	洋7 洋6.5 洋6.3 洋6.3 LDK15 ※ トイレ2か所（1F/2F）		
私道負担	有り	接道方向	北東3.7m
築年月	1979年07月(築46年)	引き渡し	相談
地目	宅地	土地権利	所有
用途地域	第一種中高層		
建物構造	RC（鉄筋コンクリート造）		
建ぺい率 / 容積率	60% / 200%	都市計画	市街化区域
取引態様	専属専任媒介		
駐車場	付近有り1台9,000円・付近有り2台目8,000円 ※別契約月極駐車場（(有)タフ住研管理）		
交通	【モノレール】安里駅：徒歩約22分 【バス停】寄宮：徒歩約2分		
物件備考	・駐車場は徒歩20m以内に月極駐車場を確保しています！月額料金合計1...		

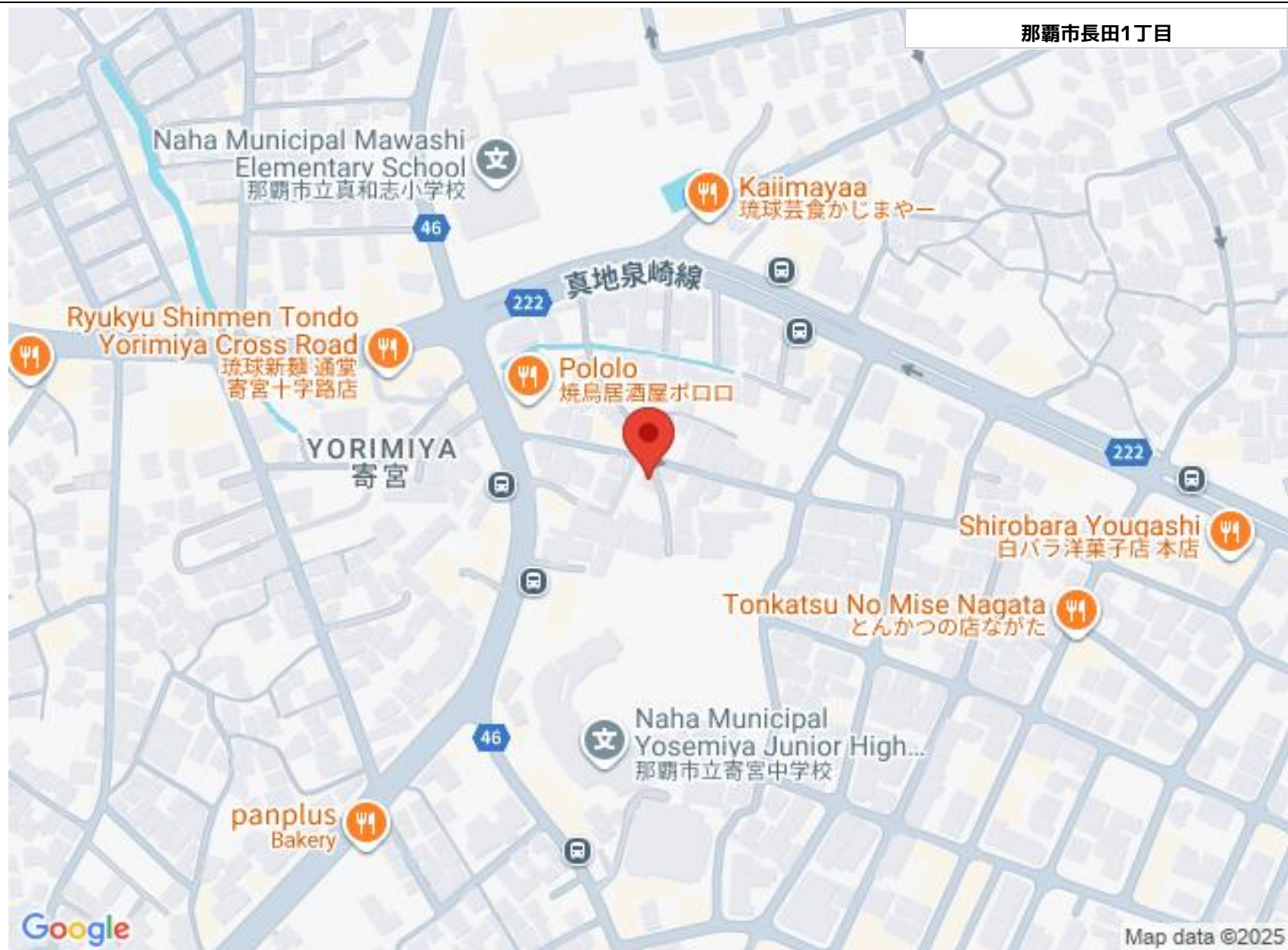
更新日：2025/12/11 公開期限：2025/12/24

TEL 098-855-2222

営業時間: 月曜日～金曜日 09:00～18:00

定休日: 土・日・祝祭日

※お問合せの際は、「うちなーらいふ」を見た！とお伝えください。



那覇市長田1丁目

Naha Municipal Mawashi  
Elementary School  
那覇市立真和志小学校

Ryukyu Shinmen Tondo  
Yorimiya Cross Road  
琉球新門 通堂  
寄宮十字路口店

YORIMIYA  
寄宮

Pololo  
焼鳥居酒屋ポロロ

Kallimayaa  
琉球芸食かじまやー

Shirobara Youqashi  
白バラ洋菓子店 本店

Tonkatsu No Mise Nagata  
とんかつの店ながた

Naha Municipal  
Yosemiya Junior High...  
那覇市立寄宮中学校

panplus  
Bakery

Google

Map data ©2025

## (有)タフ住研

〒902-0064 沖縄県那覇市寄宮 148-6

沖縄県知事免許(8)第2425号

**TEL 098-855-2222**

営業時間: 月曜日～金曜日 09:00～18:00

定休日: 土・日・祝祭日