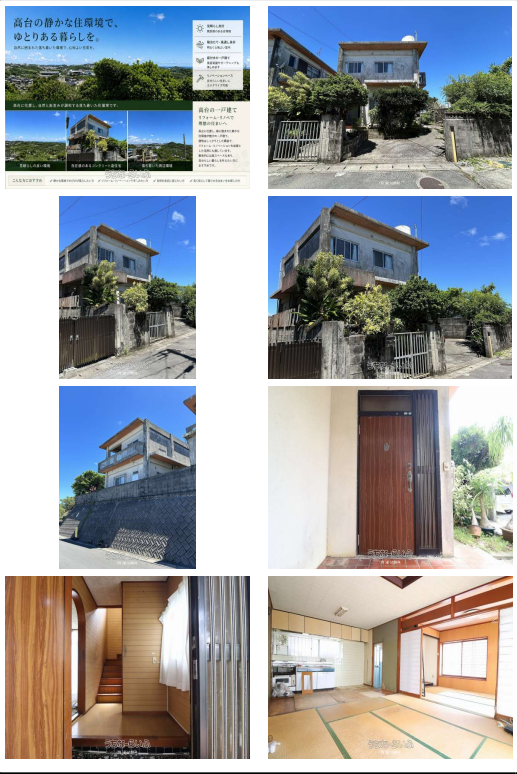
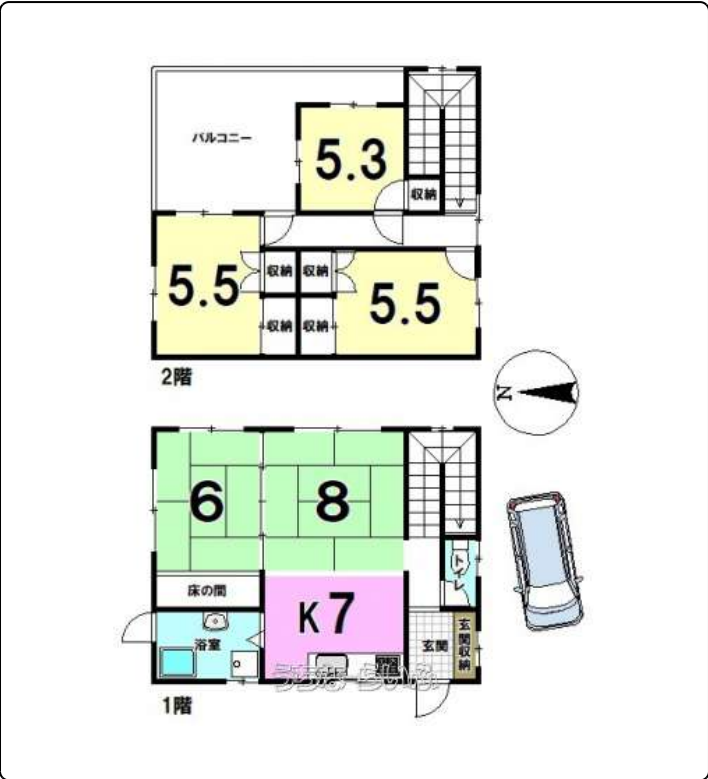


【しっかりと診断された“安心の住まい”】1981年築の住宅ですが、インスペクション（住宅診断）済み資料もご覧になれます 天井裏や床下など、普段は見えない部分まで専門家がチェック済み将来的なリフォーム計画にも安心して臨めます。住まいとしての“確かさ”があるからこそ、永く暮らし、手を加えながら家族の...



【設備・こだわり条件】:バス/トイレ別,角地,南道路,高台に立地,上水道,下水道,プロパンガス,庭付き,海が見える,日当たりよし,眺望よし,静かな場所

物件種別	売買一戸建て		
所在地	那覇市首里石嶺町2丁目		
価格	2,780万円		
価格備考	住宅ローンアドバイザー・住宅FPマスター資格保有者が在籍しています★住宅FP相談により判断基準を得ることで、お客様の「後悔のない最適な住宅購入」をサポートします。住宅購入に特化したFP相談で現状を「見える化...		
間取り	5DK	階数	2階建て
建物面積	91.35m <sup>2</sup> / 27.63坪	土地面積	218.41m <sup>2</sup> / 66.07坪
間取り詳細	洋5.3 洋5.5 洋5.5 和6 和8 DK7		
私道負担	無し	接道方向	北18.5m、南7.7m
築年月	1981年01月(築45年)	引き渡し	相談
地目	宅地	土地権利	所有
用途地域	第一種低層		
建物構造	RCB（鉄筋コンクリートブロック造）		
建ぺい率 / 容積率	60% / 100%	都市計画	市街化区域
取引態様	専任媒介		
駐車場	1台 ※外構工事を行えば駐車場の増台可能		
交通	【モノレール】石嶺駅: 徒歩約14分 【バス停】石嶺2丁目: 徒歩約3分		
物件備考	■売買部直通番号【098-886-6116】 ■令和7年固定資産税...		

更新日: 2026/06/15 公開期限: 2026/06/28

スマホで物件を見る



(有)新地開発

〒903-0806 沖縄県那覇市首里汀良町 3-101-3  
沖縄県知事免許(8)第2677号

TEL 098-884-3711

営業時間: 月曜～土曜 09:30～17:30

定休日: 第2、第4、第5土曜・日曜・祝祭日・GW・旧盆・年末年始



那覇市首里石嶺町2丁目

with you Life テント  
カフェ(テントカフェ)

Sandmoon / サンド  
ムーンカフェ

重盛屋  
Izakaya restaurant

(有) デイサービス  
センター 夢

スマホドクター  
首里石嶺店  
Mobile phone repair shop

(有) 成和興産

2 CHOME  
2丁目

Google

Map data ©2026

## (有)新地開発

〒903-0806 沖縄県那覇市首里汀良町 3-101-3

沖縄県知事免許(8)第2677号

**TEL 098-884-3711**

営業時間: 月曜～土曜 09:30～17:30

定休日: 第2、第4、第5土曜・日曜・祝祭日・GW・旧盆・年末年始