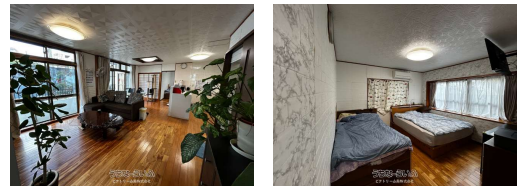


人気の根差部豊見城ニュータウン、しかも丸大スーパーなどに近く、生活環境に良好な物件です。駐車場は縦列ですが4台は可能で屋根付きの部分は現在作業場として使用しています。広々6LDK！大家族や2世帯住宅でも大丈夫です。2階にある10坪以上の庭やベランダで家庭菜園や子供の遊び場、バーベキューなどなど、い...



【設備・こだわり条件】：給湯, IHコンロ, コンロ三口以上, バス/トイレ別, 浴槽, 独立洗面所, トイレ2ヶ所, プロパンガス, 庭付き, 庭10坪以上, リフォーム済【設備備考】：令和1年11月リフォーム済：内装（床・クロス）、水回り設備交換（キッチン、浴室、洗面室、トイレ）上水道一部交換、防水塗装（屋根・外壁）、門扉・玄関ドア取替、玄関タイル張替え。※平成31年3月にインスペクション実施履歴あり

物件種別	売買一戸建て		
所在地	豊見城市根差部		
価格	6,500万円		
価格備考	ご相談ください		
間取り	6LDK	階数	2階建て
建物面積	161.66m ² / 48.9坪	土地面積	262.39m ² / 79.37坪
間取り詳細	洋8 洋6 洋6.5 洋6 洋9.2 洋12 LD K23 ※2階の洋室1室（6帖）は、他の2室の通り部屋となっています。		
私道負担	無し	接道方向	東6m、南東6m
築年月	1984年02月(築41年)	引き渡し	相談
地目	宅地	土地権利	所有
用途地域	第一種低層		
建物構造	RCB（鉄筋コンクリートブロック造）		
建ぺい率 / 容積率	50% / 100%	都市計画	市街化区域
取引態様	専属専任媒介		
駐車場	4台 縦列 ※普通車3台、軽自動車1台		
交通	【モノレール】奥武山公園駅：バス乗車15分 / 徒歩約28分 【バス停】嘉数入口バス停：徒歩約5分		
物件備考	【造築年数】1988年12月増築【生活環境】☆丸大 ...		

更新日：2025/06/12 公開期限：2025/06/25

スマホで物件を見る



ビクトリー企画株式会社

〒902-0064 沖縄県那覇市寄宮 1-27-11 シャトレ城 102

沖縄県知事免許(1)第5102号

TEL 098-836-2001

営業時間：平日 10:00～18:00 土曜日 10:00～17:00

定休日：日祝祭日



ビクトリー企画株式会社

〒902-0064 沖縄県那覇市寄宮 1-27-11 シャトレ城 102

沖縄県知事免許(1)第5102号

TEL 098-836-2001

営業時間: 平日 10:00~18:00 土曜日 10:00~17:00

定休日: 日祝祭日