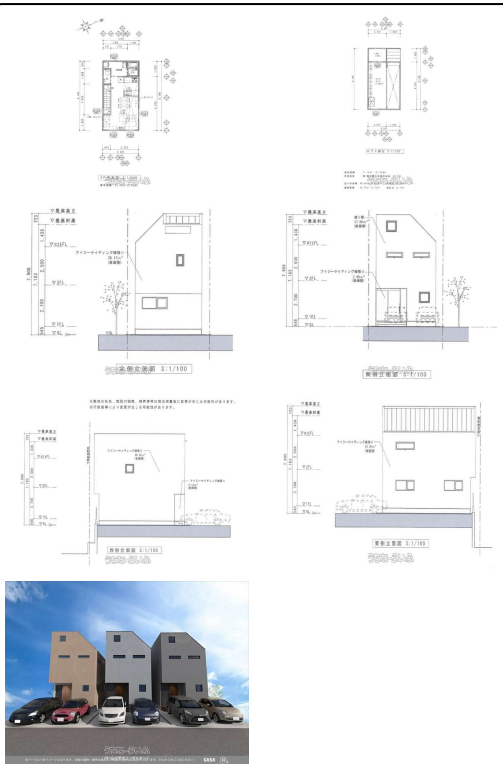
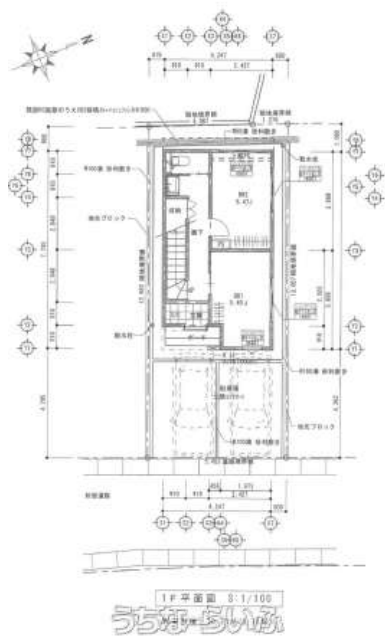


モノレール「石嶺駅」「儀保駅」の2駅が徒歩圏内の便利な立地です！ 城北小学校まで徒歩2分、城北中学校まで徒歩6分★ 首里石嶺町3丁目一戸建てB棟 2LDKロフト、バルコニー付！



【設備・こだわり条件】：トイレ2ヶ所, 駅近く, ロフト

物件種別	売買一戸建て		
所在地	那覇市首里石嶺町3丁目		
価格	4,780万円		
価格備考	-		
間取り	2LDK	階数	2階建て
建物面積	6560m <sup>2</sup> / 1984.4坪	土地面積	71.2m <sup>2</sup> / 21.53坪
間取り詳細	※ロフト、バルコニー付		
私道負担	無し	接道方向	東
築年月		引き渡し	相談
地目	宅地	土地権利	所有
用途地域	第一種低層		
建物構造	RC（鉄筋コンクリート造）		
建ぺい率 / 容積率	48% / 92%	都市計画	市街化区域
取引態様	専属専任媒介		
駐車場	2台 並列		
交通	【モノレール】石嶺駅：徒歩約7分 【バス停】若夏学院前：徒歩約2分		
物件備考	■現況：建築中 ■建築確認番号：-		

更新日：2026/06/15 公開期限：2026/06/28

スマホで物件を見る



(株)住宅管理コンサルタント

〒900-0005 沖縄県那覇市天久 1-8-6

沖縄県知事免許(9)第1957号

TEL 098-864-5853

営業時間：月～土 09:30～18:30

定休日：日曜・祝祭日