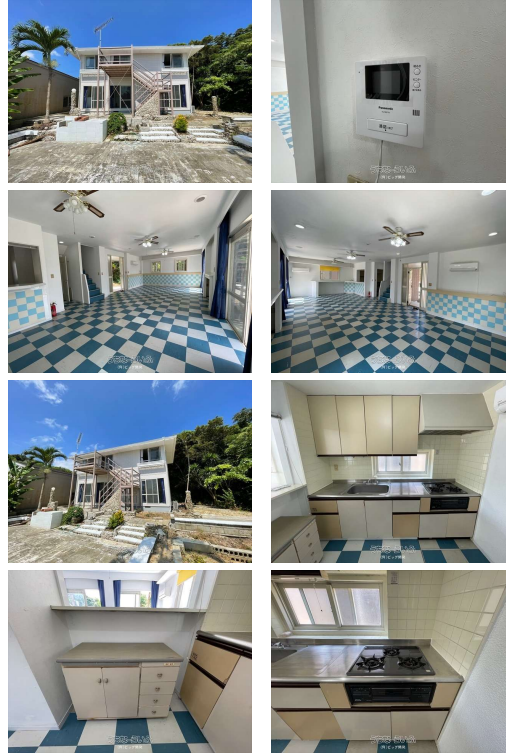


空室なので即内覧可♪庭付きで自然を身近に感じられる戸建です♪ファミリーにオススメ♪オール洋間♪敷地内  
 駐車場無料で約5台分駐車可♪バストイレ別・室内洗濯機置き場あり♪



【設備・こだわり条件】:給湯,ガスコンロ,コンロ三口以上,バス/トイレ別,浴槽,独立洗面所,トイレ2ヶ所,冷房,TVホン(TVモニ  
 タ付インターホン),室内洗濯機置き場,上水道,庭付き,日当たりよし,静かな場所

物件種別	売買一戸建て		
所在地	八重瀬町安里		
価格	2,780万円		
価格備考	-		
間取り	2LDK	階数	2階建て
建物面積	107.7m <sup>2</sup> / 32.58坪	土地面積	390.89m <sup>2</sup> / 118.24坪
間取り詳細	洋12 洋6.5 LDK21		
私道負担	無し	接道方向	北4m、東4m、西4m
築年月	1988年01月(築38年)	引き渡し	相談
地目	宅地	土地権利	所有
用途地域	無指定		
建物構造	S造(鉄骨構造)		
建ぺい率 / 容積率	70% / 400%	都市計画	都市計画区域外
取引態様	一般媒介		
駐車場	5台		
交通	【バス停】安里(八重瀬町)バス停から9分: 徒歩約9分		
物件備考	※登記簿上の面積と実測面積が異なる場合がございます。 ■現況: 空き...		

更新日: 2026/06/19 公開期限: 2026/07/02

スマホで物件を見る



(有)ビッグ開発

〒900-0002 沖縄県那覇市曙 3-6-1

沖縄県知事免許(7)第2986号

TEL 098-864-1240

営業時間: 09:30~17:30

定休日: 毎週日曜日、年末年始及び弊社指定日



八重瀬町安里

在宅ケア歩み株式会社

Zakatakei Park  
座嘉武井公園

Nishi Construction  
西建設

Moromi Home  
株式会社モロミホーム

GRAIN アトリエ  
Furniture store

## (有)ビッグ開発

〒900-0002 沖縄県那覇市曙 3-6-1

沖縄県知事免許(7)第2986号

**TEL 098-864-1240**

営業時間: 09:30~17:30

定休日: 毎週日曜日、年末年始及び弊社指定日